

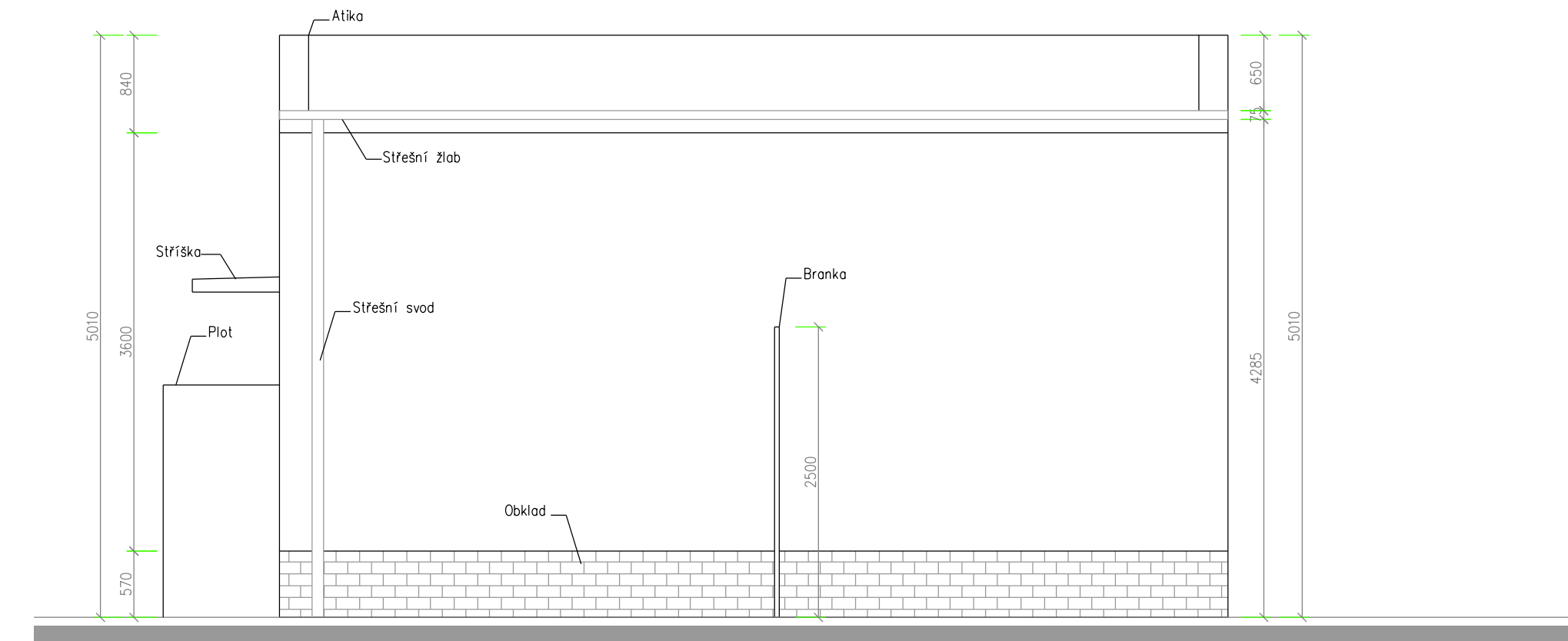
!!!JE NUTNÁ STÁLÁ KOORDINACE S VÝKRESY STAVEBNĚ KONSTRUKČNÍHO ŘEŠENÍ (STATIKY)!!!
!!!DALŠÍ KOORDINACE JE POTŘEBNÁ S VÝKRESY PROFESÍ ÚT, VZT, ZTI, MaR, EL..., KVŮLI PROSTUPŮM !!! (V
PŘÍPADĚ VĚTŠÍCH ZÁSAHŮ DO NOSNÝCH K-CÍ JE NUTNÁ KOORDINACE SE STATIKEM, PROJEKTANTEM)
VŠECHNY PRÁCE MUSÍ BÝT PROVÁDĚNY ODBORNĚ, KVALITNĚ A S DOHLEDEM NA DETAILNÍ ZPRACOVÁNÍ,
S AUTORSKÝM DOZOREM!!!

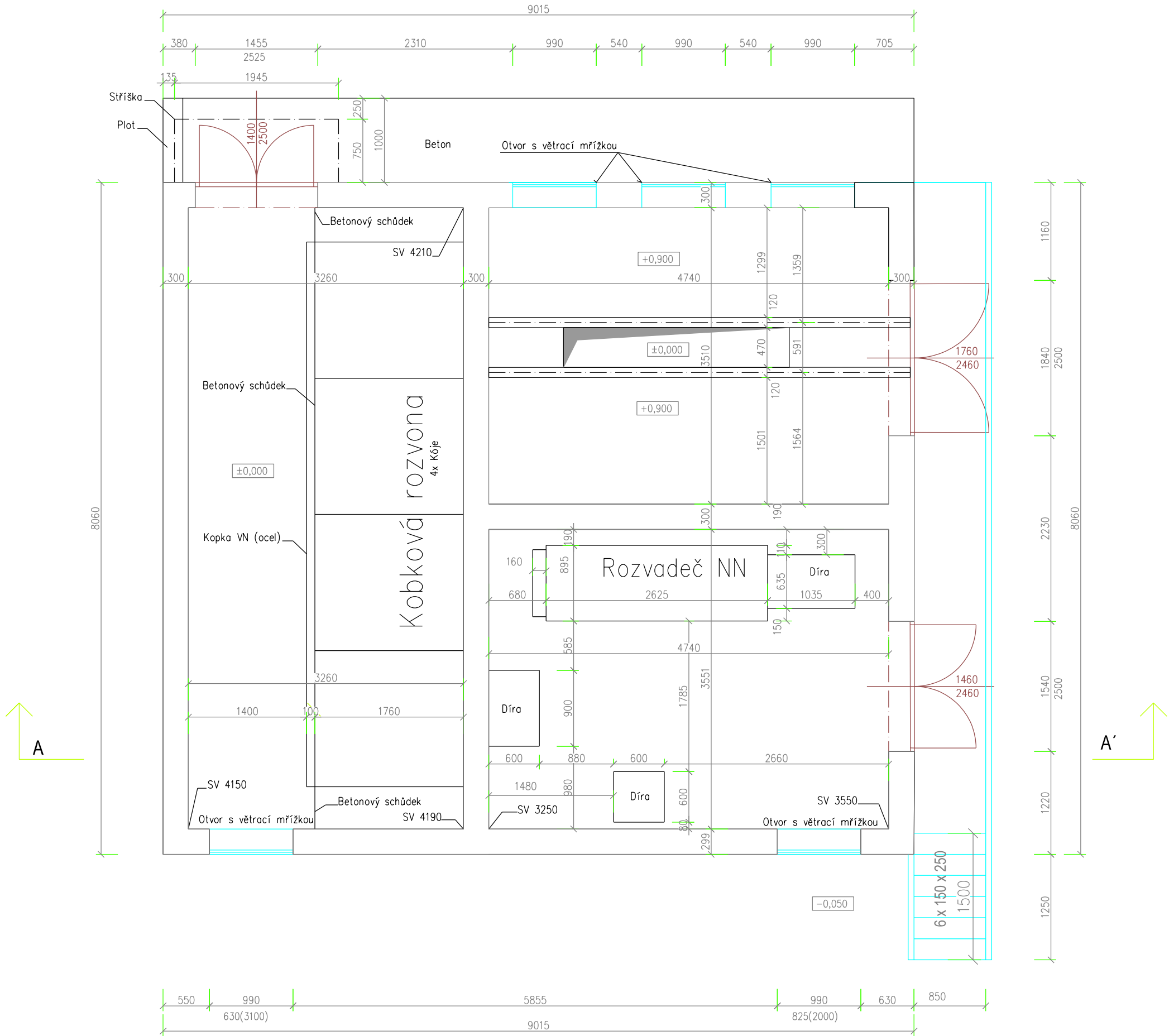
Tento výkres požívá ochrany dle zákona č.35/1965 Sb. ve znění pozdějších změn a doplňků v zák. č. 89/1990 Sb. a zák. č. 121/2000 Sb. (autorský zákon). Originál tohoto výkresu a návrh řešení na něm zobrazený je duševním majetkem. Má povahu duševního tajemství dle ustanovení § 17 Obchodního zákoníku. Výkres nesmí být – výjma zřejmého účelu, pro nějž byl pořízen – používán, kopírován ani reprodukován bez písemného souhlasu a žádným jiným způsobem poskytnut třetí osobě nebo jinak zneužit.

HLAVNÍ PROJEKTANT	Ing. arch. DANIELA VRÁNOVÁ	PROJEKTANT ČÁSTI PD
VEDOUČÍ PROJEKTU	Ing. PETER JUHÁSZ	
VYPRACOVAL	Ing. PETER JUHÁSZ	
KRESLIL	Ing. PETER JUHÁSZ	
KONTROLOVAL	Ing. PETER JUHÁSZ	
INVESTOR	Město Benešov, Masarykovo náměstí 100, 256 01 Benešov, IČO : 00231401	KONTAKTY: ČR +420 608 123 587 ČR +420 776 812 550
MÍSTO STAVBY	k. ú. Benešov u Prahy [602191], parcela č. 1105/33	info@pdatelier.cz www.pdatelier.cz

NAZEV AKCE	JAZYK	CS
	STUPEŇ	DPS
	DATUM	ČERVEN 2019
	FORMÁT	2xA4
	Č. ZAKÁZKY	P181900280
	ARCH. Č.	

ČÁST	ARCHITEKTONICKO-STAVEBNÍ ŘEŠENÍ	MĚŘITKO	ČÍSLO PŘÍLOHY
OBSAH	POHLEDY - STÁVAJÍCÍ	1:50	D1-04





LEGENDA MATERIÁLŮ

NOSNÉ ZDIVO – CIHLA PLNÁ PÁLENÁ

!!!JE NUTNÁ STÁLÁ KOORDINACE S VÝKRESY STAVEBNĚ KONSTRUKČNÍHO ŘEŠENÍ (STATIKY)!!!
!!!DALŠÍ KOORDINACE JE POTŘEBNÁ S VÝKRESY PROFESÍ ÚT, VZT, ZTI, MaR, EL... KVŮLI PROSTUPŮM !!! (V
PŘÍPADĚ VĚTŠÍCH ZÁSAHŮ DO NOSNÝCH K-CÍ JE NUTNÁ KOORDINACE SE STATIKEM, PROJEKTANTEM)
VŠECHNY PRÁCE MUSÍ BÝT PROVÁDĚNY ODBORNĚ, KVALITNĚ A S DOHLEDEM NA DETAILNÍ ZPRACOVÁNÍ, S
AUTORSKÝM DOZOREM!!!

Tento výkres požívá ochrany dle zákona č.35/1965 Sb. ve znění pozdějších změn a doplnků v zák. č. 89/1990 Sb. a zák. č. 121/2000 Sb. (autorský zákon). Originál tohoto výkresu a návrh řešení na něm zobrazený je duševním majetkem. Má povahu duševního tajemství dle ustanovení § 17 Obchodního zákoníku. Výkres nesmí být – výjima zřejmého účelu, pro nějž byl pořízen – používán, kopírován ani reprodukován bez písemného souhlasu a žádným jiným způsobem poskytnut třetí osobě nebo jinak zneužit.

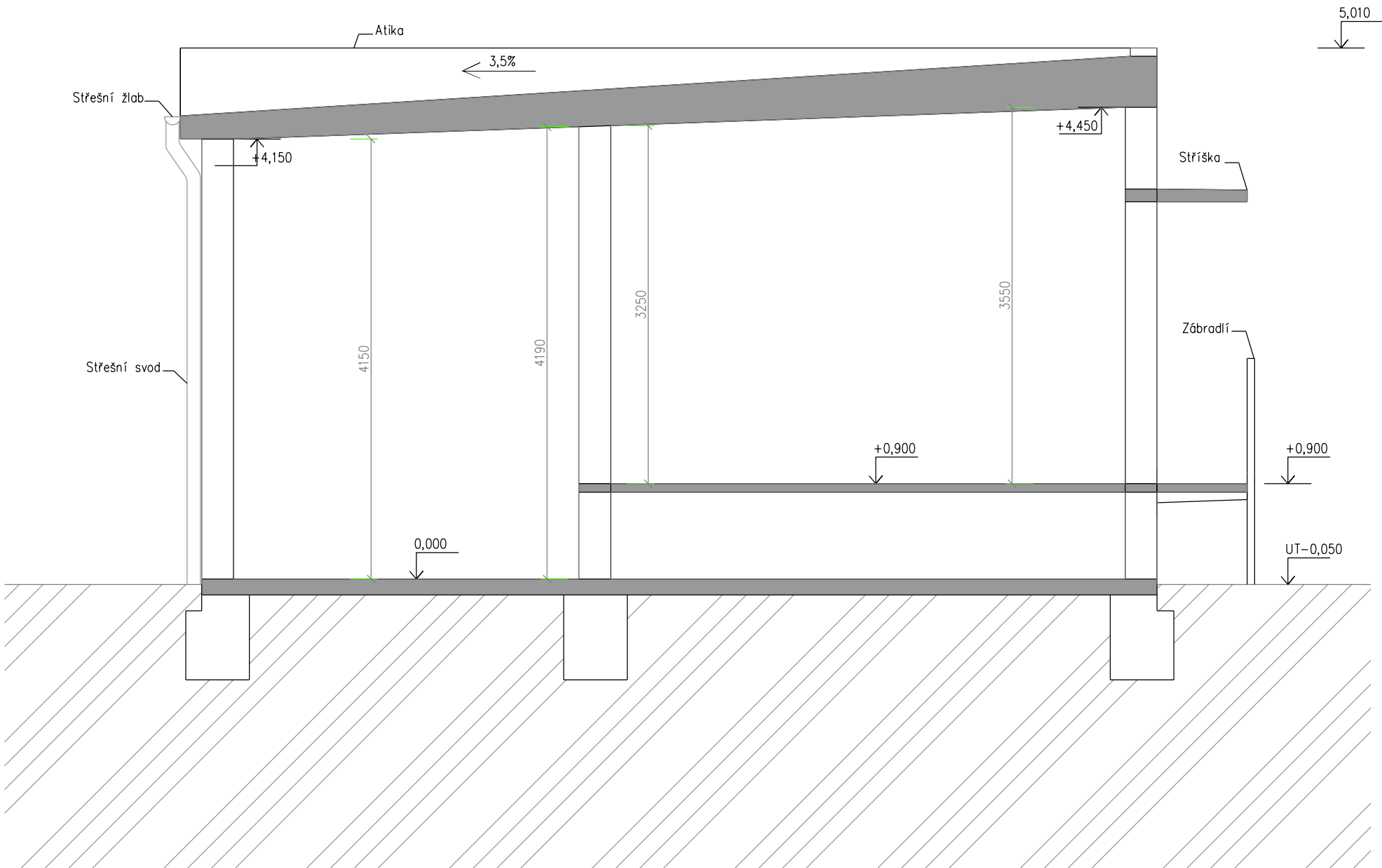
HLAVNÍ PROJEKTANT	Ing. arch. DANIELA VRÁNOVÁ	PROJEKTANT ČÁSTI PD
VEDOUČÍ PROJEKTU	Ing. PETER JUHÁSZ	
VYPRACOVAL	Ing. PETER JUHÁSZ	
KRESLIL	Ing. PETER JUHÁSZ	
KONTROLOVAL	Ing. PETER JUHÁSZ	
INVESTOR	Město Benešov, Masarykovo náměstí 100, 256 01 Benešov, IČO : 00231401	KONTAKTY: ČR +420 608 123 587 info@pdatelier.cz ČR +420 776 812 550 www.pdatelier.cz
MÍSTO STAVBY	k. ú. Benešov u Prahy [002191], parcela č. 1105/33	

NÁZEV AKCE	JAZYK	CS
	STUPEŇ	DPS
	DATUM	ČERVEN 2019
	FORMÁT	2xA4
	Č. ZAKÁZKY	P181900280
	ARCH. Č.	

ČÁST	ARCHITEKTONICKO-STAVEBNÍ ŘEŠENÍ	MĚŘITKO	ČÍSLO PŘÍLOHY
OBSAH	PŮDORYS 1NP - STÁVAJÍCÍ	1:50	D1-01

LEGENDA MATERIÁLŮ

- NOSNÉ ZDIVO – CIHLA PLNÁ PÁLENÁ
- BETON PROSTÝ
- PŮVODNÍ ZEMINA



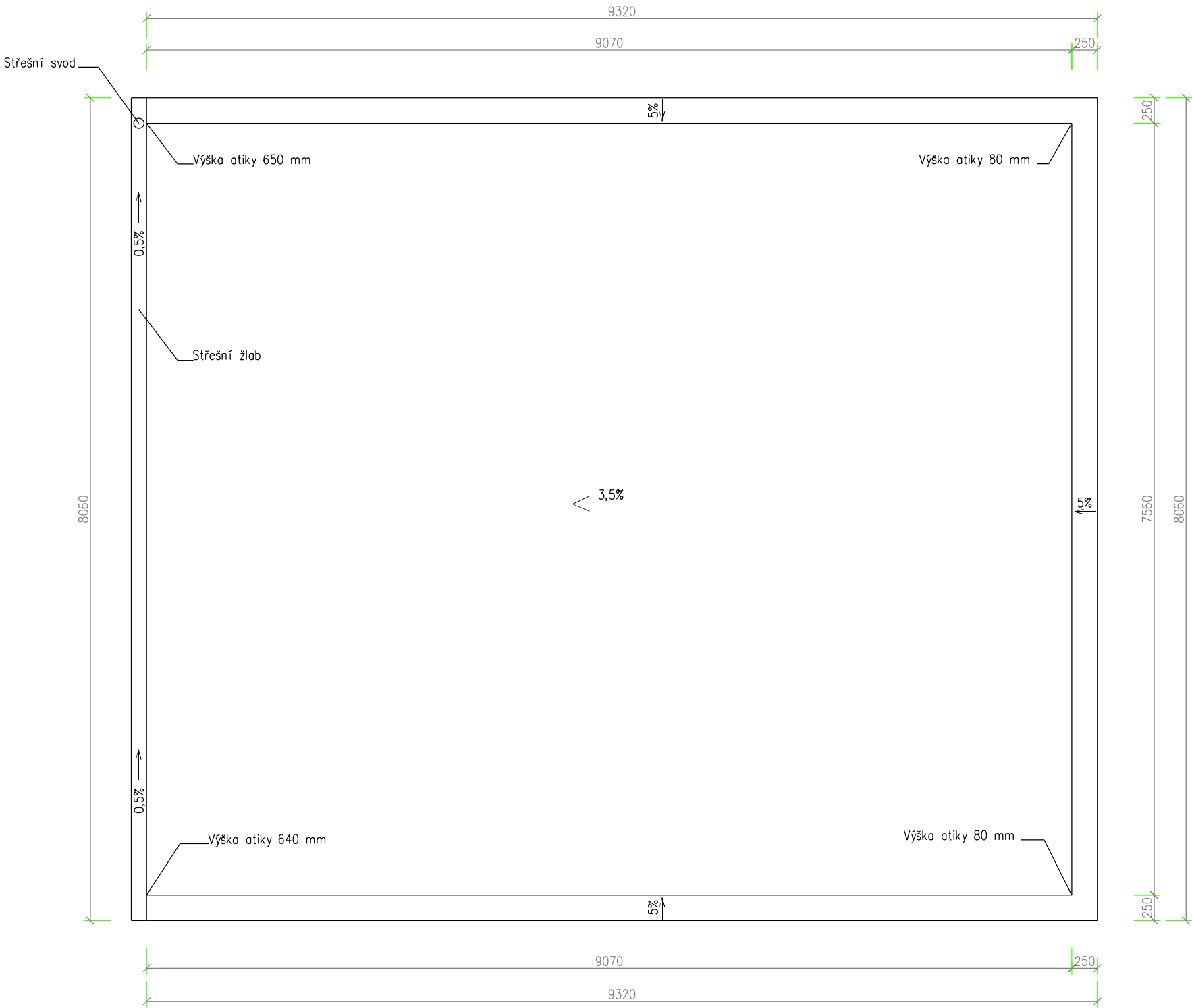
!!!JE NUTNÁ STÁLÁ KOORDINACE S VÝKRESY STAVEBNĚ KONSTRUKČNÍHO ŘEŠENÍ (STATIKY)!!!
!!!DALŠÍ KOORDINACE JE POTŘEBNÁ S VÝKRESY PROFESÍ ÚT, VZT, ZTI, MaR, EL..., KVŮLI PROSTUPŮM !!! (V PŘÍPADĚ VĚTŠÍCH ZÁSAHŮ DO NOSNÝCH K-CÍ JE NUTNÁ KOORDINACE SE STATIKEM, PROJEKTANTEM)
VŠECHNY PRÁCE MUSÍ BÝT PROVÁDĚNY ODBORNĚ, KVALITNĚ A S DOHLEDEM NA DETAILNÍ ZPRACOVÁNÍ, S AUTORSKÝM DOZOREM!!!

Tento výkres požívá ochrany dle zákona č.35/1965 Sb. ve znění pozdějších změn a doplňků v zák. č. 89/1990 Sb. a zák. č. 121/2000 Sb. (autorský zákon). Originál tohoto výkresu a návrh řešení na něm zobrazený je duševním majetkem. Má povahu duševního tajemství dle ustanovení § 17 Obchodního zákoníku. Výkres nesmí být – výjma zřejmého účelu, pro nějž byl pořízen – používán, kopírován ani reprodukován bez písemného souhlasu a žádným jiným způsobem poskytnut třetí osobě nebo jinak zneužit.

HLAVNÍ PROJEKTANT	Ing. arch. DANIELA VRÁNOVÁ	PROJEKTANT ČÁSTI PD	
VEDOUcí PROJEKTU	Ing. PETER JUHÁSZ	<div><div>PD</div><div>ATELIER[®]</div><div>S.R.O.</div></div>	
VYPRACOVAL	Ing. PETER JUHÁSZ		
KRESLIL	Ing. PETER JUHÁSZ	KONTAKTY: ČR +420 608 123 587 ČR +420 776 812 550	
KONTROLOVAL	Ing. PETER JUHÁSZ		
INVESTOR	Město Benešov, Masarykovo náměstí 100, 256 01 Benešov, IČO : 00231401	info@pdatelier.cz www.pdatelier.cz	
MÍSTO STAVBY	k. ú. Benešov u Prahy [602191], parcela č. 1105/33		

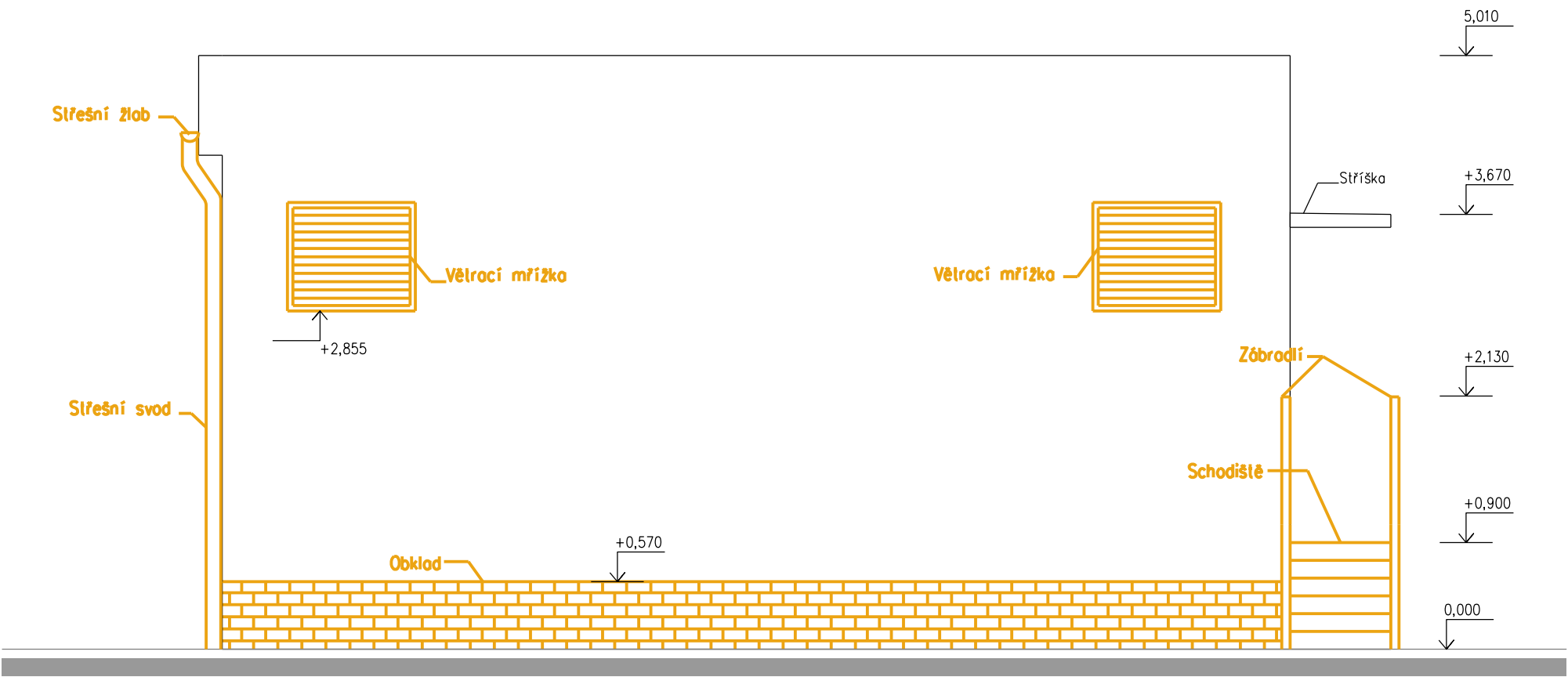
NÁZEV AKCE	JAZYK	CS
	STUPEŇ	DPS
	DATUM	ČERVEN 2019
	FORMÁT	2xA4
	Č. ZAKÁZKY	P181900280
	ARCH. Č.	

ČÁST	ARCHITEKTONICKO-STAVEBNÍ ŘEŠENÍ	MĚŘITKO	ČÍSLO PŘÍLOHY
OBSAH	ŘEZ A - A'	1:50	D1-03



!!!JE NUTNÁ STÁLÁ KOORDINACE S VÝKRESY STAVEBNĚ KONSTRUKČNÍHO ŘEŠENÍ (STATIKY)!!!
!!!DALŠÍ KOORDINACE JE POTŘEBNÁ S VÝKRESY PROFESÍ ÚT, VZT, ZTI, MaR, EL..., KVŮLI PROSTUPŮM !!! (V PŘÍPADĚ VĚTŠÍCH ZÁSAHŮ DO NOSNÝCH K-CÍ JE NUTNÁ KOORDINACE SE STATIKEM, PROJEKTANTEM)
VŠECHNY PRÁCE MUSÍ BÝT PROVÁDĚNY ODBORNĚ, KVALITNĚ A S DOHLEDEM NA DETAILNÍ ZPRACOVÁNÍ, S AUTORSKÝM DOZOREM!!!

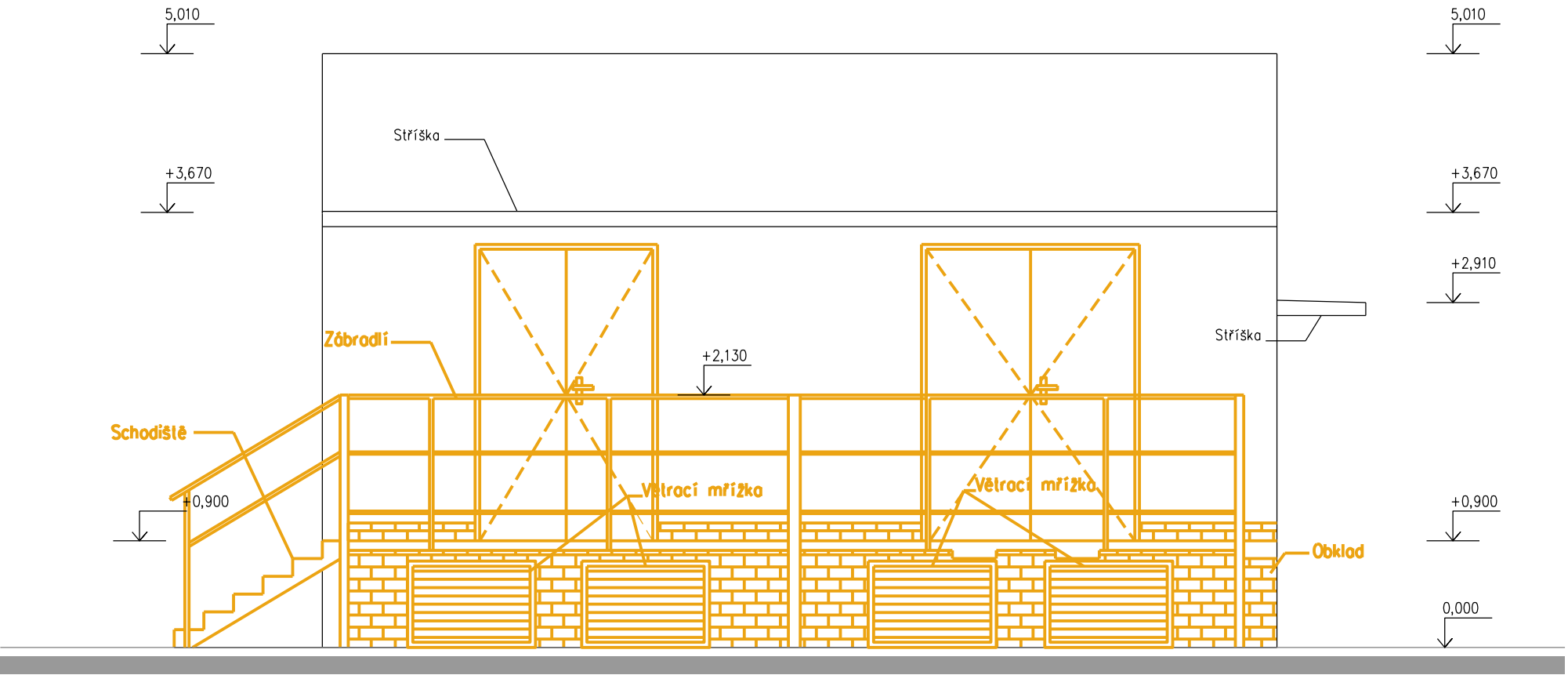
Tento výkres požívá ochrany dle zákona č.35/1965 Sb. ve znění pozdějších změn a doplňků v zák. č. 89/1990 Sb. a zák. č. 121/2000 Sb. (autorský zákon). Originál tohoto výkresu a návrh řešení na něm zobrazený je duševním majetkem. Má povahu duševního tajemství dle ustanovení § 17 Obchodního zákoníku. Výkres nesmí být – výjma zřejmého účelu, pro nějž byl pořízen – používán, kopírován ani reprodukován bez písemného souhlasu a žádným jiným způsobem poskytnut třetí osobě nebo jinak zneužit.			
HLAVNÍ PROJEKTANT	Ing. arch. DANIELA VRÁNOVÁ	<div>PROJEKTANT ČÁSTI PD</div> <div></div> <div>KONTAKTY: ČR +420 608 123 587 info@pdatelier.cz ČR +420 776 812 550 www.pdatelier.cz</div>	
VEDOUČÍ PROJEKTU	Ing. PETER JUHÁSZ		
VYPRACOVAL	Ing. PETER JUHÁSZ		
KRESLIL	Ing. PETER JUHÁSZ		
KONTROLOVAL	Ing. PETER JUHÁSZ		
INVESTOR	Město Benešov, Masarykovo náměstí 100, 256 01 Benešov, IČO : 00231401		
MÍSTO STAVBY	k. ú. Benešov u Prahy [602191], parcela č. 1105/33		
NÁZEV AKCE		JAZYK	CS
Benešov - ČOV - oprava zděné TS		STUPEŇ	DPS
		DATUM	ČERVEN 2019
		FORMÁT	2xA4
		Č. ZAKÁZKY	P181900280
		ARCH. Č.	
ČÁST	ARCHITEKTONICKO-STAVEBNÍ ŘEŠENÍ	MĚŘITKO	ČÍSLO PŘÍLOHY
OBSAH	PŮDORYS STŘECHY - STÁVAJÍCÍ	1:50	D1-02




POZNÁMKA

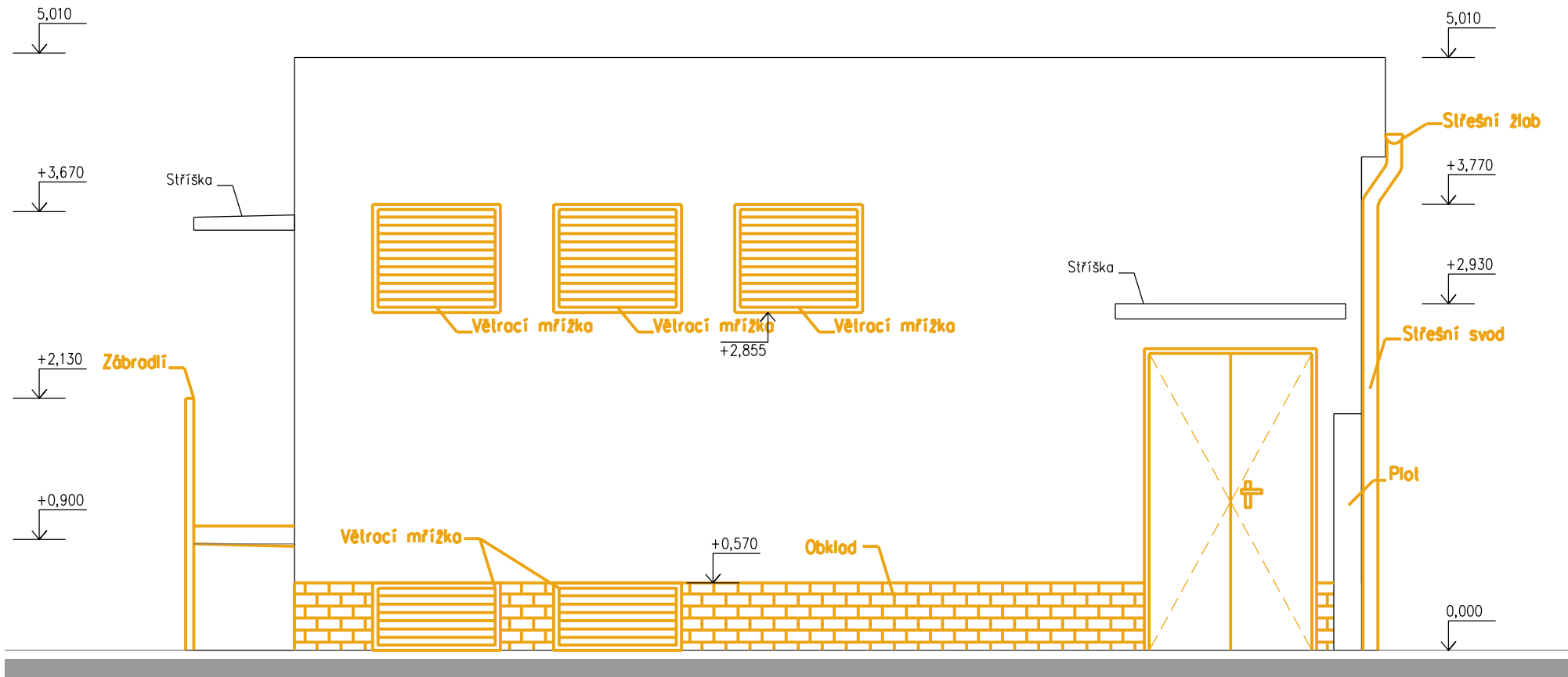
BOURANÉ KONSTRUKCE

- ODSTRANĚNÍ STÁVAJÍCÍCH VĚTRACÍCH MŘÍŽÍ
- ODSTRANĚNÍ STÁVAJÍCÍHO STŘEŠNÍHO ŽLABU A SVODU
- ODSTRANĚNÍ STÁVAJÍCÍHO OBKLADU
- ODSTRANĚNÍ STÁVAJÍCÍHO SCHODIŠTĚ, PODESTY A ZÁBRADLÍ
- ODSTRANĚNÍ STÁVAJÍCÍCH DVEŘÍ
- ODSTRANĚNÍ STÁVAJÍCÍHO OPLECHOVÁNÍ ATIKY A STŘÍŠEK
- PROVEDENÍ VÝKOPŮ OKOLO BUDOVY
- OKLEPÁNÍ STÁVAJÍCÍ VNĚJŠÍ I VNITŘNÍ OMÍTKY



!!!JE NUTNÁ STÁLÁ KOORDINACE S VÝKRESY STAVEBNĚ KONSTRUKČNÍHO ŘEŠENÍ (STATIKY)!!!
!!!DALŠÍ KOORDINACE JE POTŘEBNÁ S VÝKRESY PROFESÍ ÚT, VZT, ZTI, MaR, EL..., KVŮLI PROSTUPŮM !!! (V PŘÍPADĚ VĚTŠÍCH ZÁSAHŮ DO NOSNÝCH K-CÍ JE NUTNÁ KOORDINACE SE STATIKEM, PROJEKTANTEM)
VŠECHNY PRÁCE MUSÍ BYT PROVÁDĚNY ODBORNĚ, KVALITNĚ A S DOHLEDEM NA DETAILNÍ ZPRACOVÁNÍ, S AUTORSKÝM DOZOREM!!!

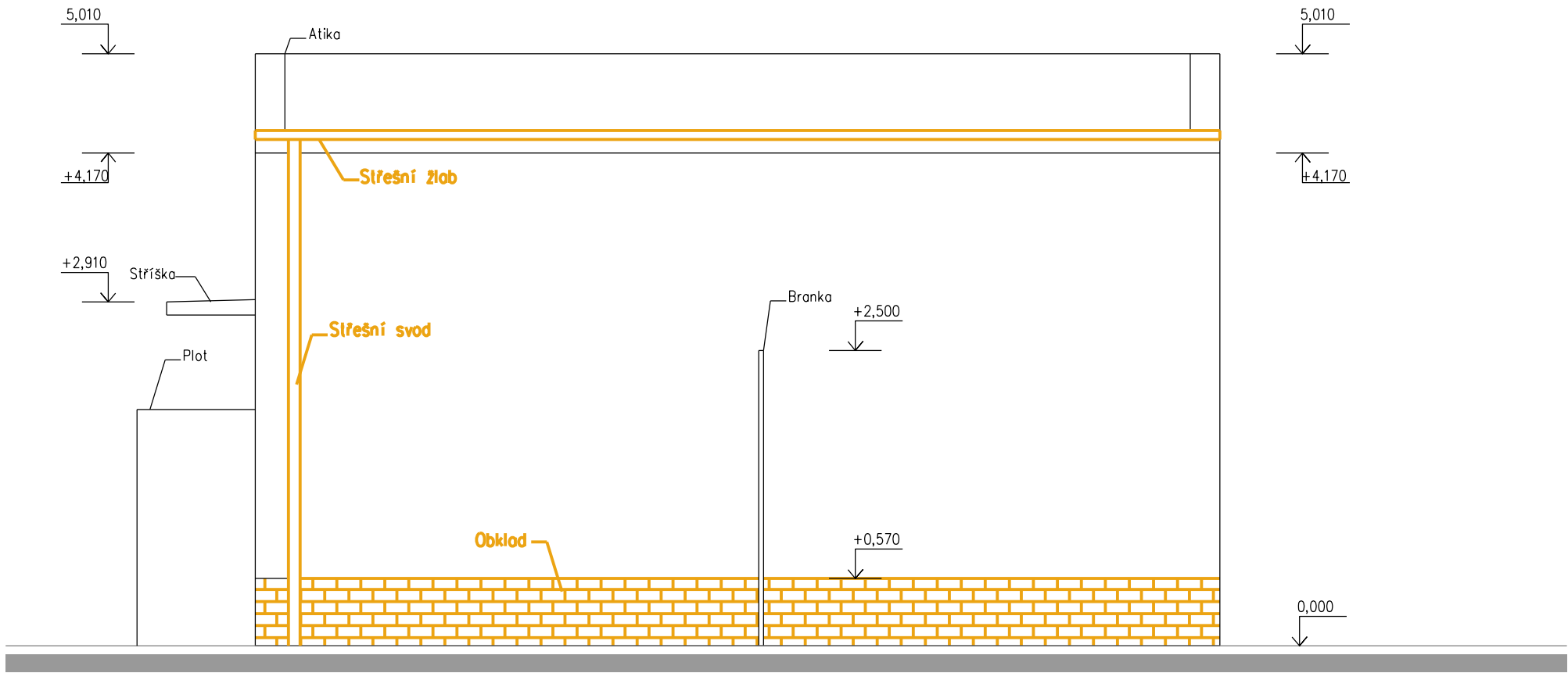
Tento výkres požívá ochrany dle zákona č.35/1965 Sb. ve znění pozdějších změn a doplňků v zák. č. 89/1990 Sb. a zák. č. 121/2000 Sb. (autorský zákon). Originál tohoto výkresu a návrh řešení na něm zobrazený je duševním majetkem. Má povahu duševního tajemství dle ustanovení § 17 Obchodního zákoníku. Výkres nesmí být – výjma zřejmého účelu, pro nějž byl pořízen – používán, kopírován ani reprodukován bez písemného souhlasu a žadným jiným způsobem poskytnut třetí osobě nebo jinak zneužit.		
HLAVNÍ PROJEKTANT	Ing. arch. DANIELA VRÁNOVÁ	PROJEKTANT ČÁSTI PD
VEDOUČÍ PROJEKTU	Ing. PETER JUHÁSZ	 KONTAKTY: ČR +420 608 123 587 info@pdatelier.cz ČR +420 776 812 550 www.pdatelier.cz
VYPRACOVAL	Ing. PETER JUHÁSZ	
KRESLIL	Ing. PETER JUHÁSZ	
KONTOLOVAL	Ing. PETER JUHÁSZ	
INVESTOR	Město Benešov, Masarykovo náměstí 100, 256 01 Benešov, IČO : 00231401	
MÍSTO STAVBY	k. ú. Benešov u Prahy [602191], parcela č. 1105/33	
NÁZEV AKCE		JAZYK CS
Benešov - ČOV - oprava zděné TS		STUPEŇ DPS
		DATUM ČERVEN 2019
		FORMÁT 2xA4
		Č. ZAKÁZKY P181900280
		ARCH. Č.
ČÁST	ARCHITEKTONICKO-STAVEBNÍ ŘEŠENÍ	MĚŘITKO ČÍSLO PŘÍLOHY
OBSAH	POHLEDY - BOURACÍ PRÁCE	1:50 D1-04




POZNÁMKA

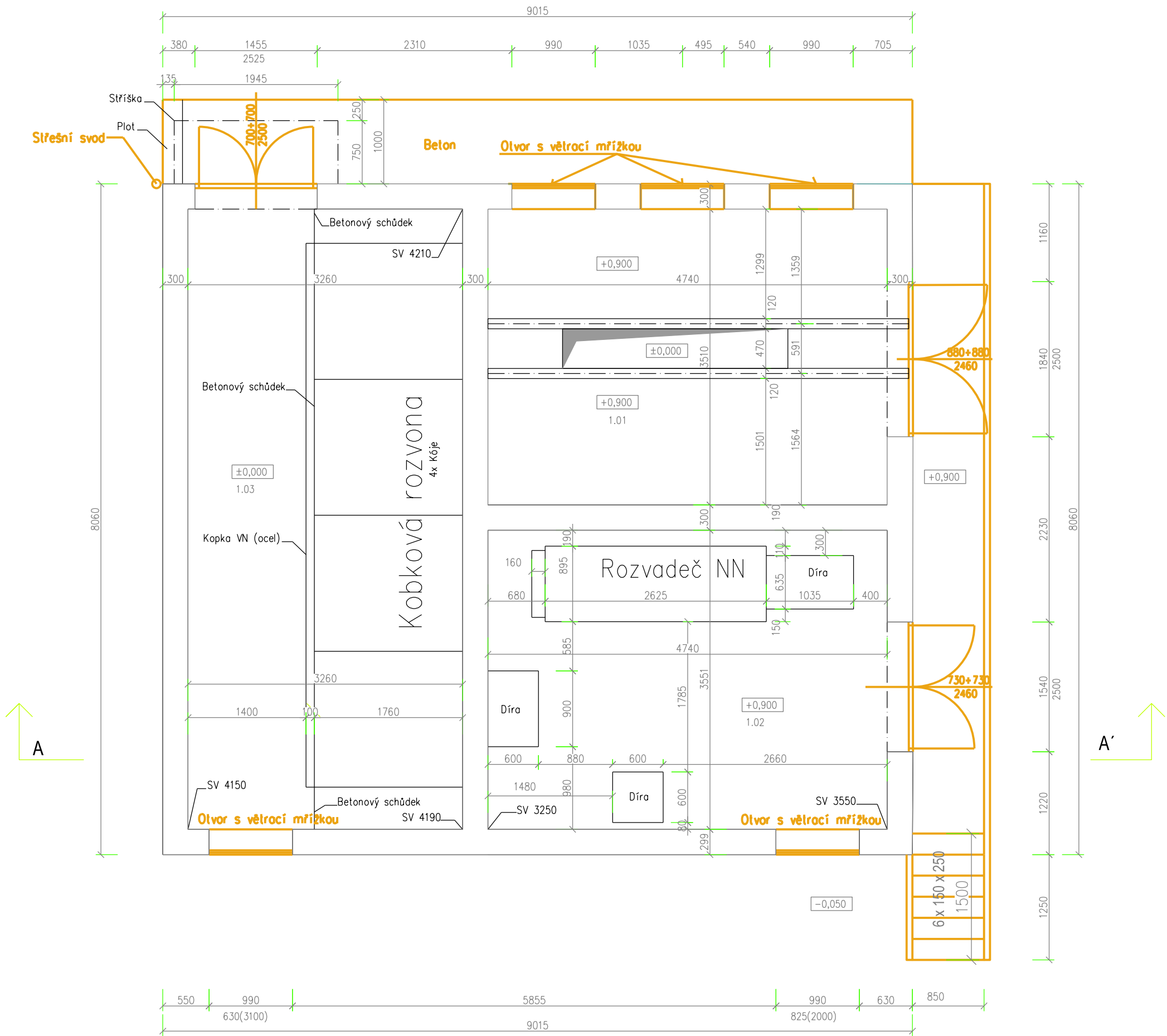
BOURANÉ KONSTRUKCE

- ODSTRANĚNÍ STÁVAJÍCÍCH VĚTRACÍCH MŘÍŽÍ
- ODSTRANĚNÍ STÁVAJÍCÍHO STŘEŠNÍHO ŽLABU A SVODU
- ODSTRANĚNÍ STÁVAJÍCÍHO OBKLADU
- ODSTRANĚNÍ STÁVAJÍCÍHO SCHODIŠTĚ, PODESTY A ZÁBRADLÍ
- ODSTRANĚNÍ STÁVAJÍCÍCH DVEŘÍ
- ODSTRANĚNÍ STÁVAJÍCÍHO OPLECHOVÁNÍ ATIKY A STŘÍŠEK
- PROVEDENÍ VÝKOPŮ OKOLO BUDOVY
- OKLEPÁNÍ STÁVAJÍCÍ VNĚJŠÍ I VNITŘNÍ OMÍTKY



!!!JE NUTNÁ STÁLÁ KOORDINACE S VÝKRESY STAVEBNĚ KONSTRUKČNÍHO ŘEŠENÍ (STATIKY)!!!
!!!DALŠÍ KOORDINACE JE POTŘEBNÁ S VÝKRESY PROFESÍ ÚT, VZT, ZTI, MaR, EL..., KVŮLI PROSTUPŮM !!! (V PŘÍPADĚ VĚTŠÍCH ZÁSAHŮ DO NOSNÝCH K-CÍ JE NUTNÁ KOORDINACE SE STATIKEM, PROJEKTANTEM)
VŠECHNY PRÁCE MUSÍ BÝT PROVÁDĚNY ODBORNĚ, KVALITNĚ A S DOHLEDEM NA DETAILNÍ ZPRACOVÁNÍ, S AUTORSKÝM DOZOREM!!!

Tento výkres požívá ochrany dle zákona č.35/1965 Sb. ve znění pozdějších změn a doplňků v zák. č. 89/1990 Sb. a zák. č. 121/2000 Sb. (autorský zákon). Originál tohoto výkresu a návrh řešení na něm zobrazený je duševním majetkem. Má povahu duševního tajemství dle ustanovení § 17 Obchodního zákoníku. Výkres nesmí být – výjma zřejmého účelu, pro nějž byl pořízen – používán, kopírován ani reprodukován bez písemného souhlasu a žádným jiným způsobem poskytnut třetí osobě nebo jinak zneužit.		
HLAVNÍ PROJEKTANT	Ing. arch. DANIELA VRÁNOVÁ	PROJEKTANT ČÁSTI PD
VEDOUcí PROJEKTU	Ing. PETER JUHÁSZ	
VYPRACOVAL	Ing. PETER JUHÁSZ	
KRESLIL	Ing. PETER JUHÁSZ	
KONTROLOVAL	Ing. PETER JUHÁSZ	
INVESTOR	Město Benešov, Masarykovo náměstí 100, 256 01 Benešov, IČO : 00231401	KONTAKTY: ČR +420 608 123 587 ČR +420 776 812 550
MÍSTO STAVBY	k. ú. Benešov u Prahy [602191], parcela č. 1105/33	info@pdatelier.cz www.pdatelier.cz
NÁZEV AKCE	Benešov - ČOV - oprava zděné TS	
ČÁST	ARCHITEKTONICKO-STAVEBNÍ ŘEŠENÍ	JAZYK CS
OBSAH	POHLEDY - BOURACÍ PRÁCE	STUPEŇ DPS
		DATUM ČERVEN 2019
		FORMÁT 2xA4
		Č. ZAKÁZKY P181900280
		ARCH. Č.
		MĚŘITKO 1:50
		ČÍSLO PŘÍLOHY D1-05



LEGENDA MATERIÁLŮ

STÁVAJÍCÍ NOSNÉ ZDIVO – CIHLA PLNÁ PÁLENÁ

POZNÁMKA


BOURANÉ KONSTRUKCE

- ODSTRANĚNÍ STÁVAJÍCÍCH VĚTRACÍCH MŘÍŽÍ
- ODSTRANĚNÍ STÁVAJÍCÍHO STŘEŠNÍHO ŽLABU A SVODU
- ODSTRANĚNÍ STÁVAJÍCÍHO OBKLADU
- ODSTRANĚNÍ STÁVAJÍCÍHO SCHODIŠTĚ, PODESTY A ZÁBRADLÍ
- ODSTRANĚNÍ STÁVAJÍCÍCH DVEŘÍ
- ODSTRANĚNÍ STÁVAJÍCÍHO OPLECHOVÁNÍ ATIKY A STŘÍŠEK
- PROVEDENÍ VÝKOPŮ OKOLO BUDOVY
- OKLEPÁNÍ STÁVAJÍCÍ VNĚJŠÍ I VNITŘNÍ OMÍTKY

LEGENDA MATERIÁLŮ

Č. MÍSTNOSTI	NÁZEV	PLOCHA [m ²]
1.01	MÍSTNOST Č. 1	16,64
1.02	MÍSTNOST Č. 2	16,82
1.03	MÍSTNOST Č. 3	24,00

!!!JE NUTNÁ STÁLÁ KOORDINACE S VÝKRESY STAVEBNĚ KONSTRUKČNÍHO ŘEŠENÍ (STATIKY)!!!
!!!DALŠÍ KOORDINACE JE POTŘEBNÁ S VÝKRESY PROFESÍ ÚT, VZT, ZTI, MaR, EL..., KVŮLI PROSTUPŮM !!! (V PŘÍPADĚ VĚTŠÍCH ZÁSAHŮ DO NOSNÝCH K-CÍ JE NUTNÁ KOORDINACE SE STATIKEM, PROJEKTANTEM)
VŠECHNY PRÁCE MUSÍ BÝT PROVÁDĚNY ODBORNĚ, KVALITNĚ A S DOHLEDEM NA DETAILNÍ ZPRACOVÁNÍ, S AUTORSKÝM DOZOREM!!!

Tento výkres požívá ochrany dle zákona č.35/1965 Sb. ve znění pozdějších změn a doplňků v zák. č. 89/1990 Sb. a zák. č. 121/2000 Sb. (autorský zákon). Originál tohoto výkresu a návrh řešení na něm zobrazený je duševním majetkem. Má povahu duševního tajemství dle ustanovení § 17 Obchodního zákoníku. Výkres nesmí být – výjima zřejmého účelu, pro nějž byl pořízen – používán, kopírován ani reproduktován bez písemného souhlasu a žádným jiným způsobem poskytnut třetí osobě nebo jinak zneužit.			
HLAVNÍ PROJEKTANT	Ing. arch. DANIELA VRÁNOVÁ	<div>PROJEKTANT ČÁSTI PD</div> <div></div> <div>KONTAKTY: ČR +420 608 123 587 info@pdatelier.cz ČR +420 776 812 550 www.pdatelier.cz</div>	
VEDOUČÍ PROJEKTU	Ing. PETER JUHÁSZ		
VYPRACOVAL	Ing. PETER JUHÁSZ		
KRESLIL	Ing. PETER JUHÁSZ		
KONTOLOVAL	Ing. PETER JUHÁSZ		
INVESTOR	Město Benešov, Masarykovo náměstí 100, 256 01 Benešov, IČO : 00231401		
MÍSTO STAVBY	k. ú. Benešov u Prahy [002191], parcela č. 1105/33		
NÁZEV AKCE		JAZYK	CS
Benešov - ČOV - oprava zděné TS		STUPEŇ	DPS
		DATUM	ČERVEN 2019
		FORMÁT	2xA4
		Č. ZAKÁZKY	P181900280
		ARCH. Č.	
ČÁST	ARCHITEKTONICKO-STAVEBNÍ ŘEŠENÍ	MĚŘITKO	ČÍSLO PŘÍLOHY
OBSAH	PŮDORYS 1NP - BOURACÍ PRÁCE	1:50	D1-01

LEGENDA MATERIÁLŮ

- STÁVAJÍCÍ NOSNÉ ZDIVO – CIHLA PLNÁ PÁLENÁ
- BETON PROSTÝ
- PŮVODNÍ ZEMINA
- VÝKOPY
- ŽELEZOBETON
- TEPELNÁ IZOLACE EPS

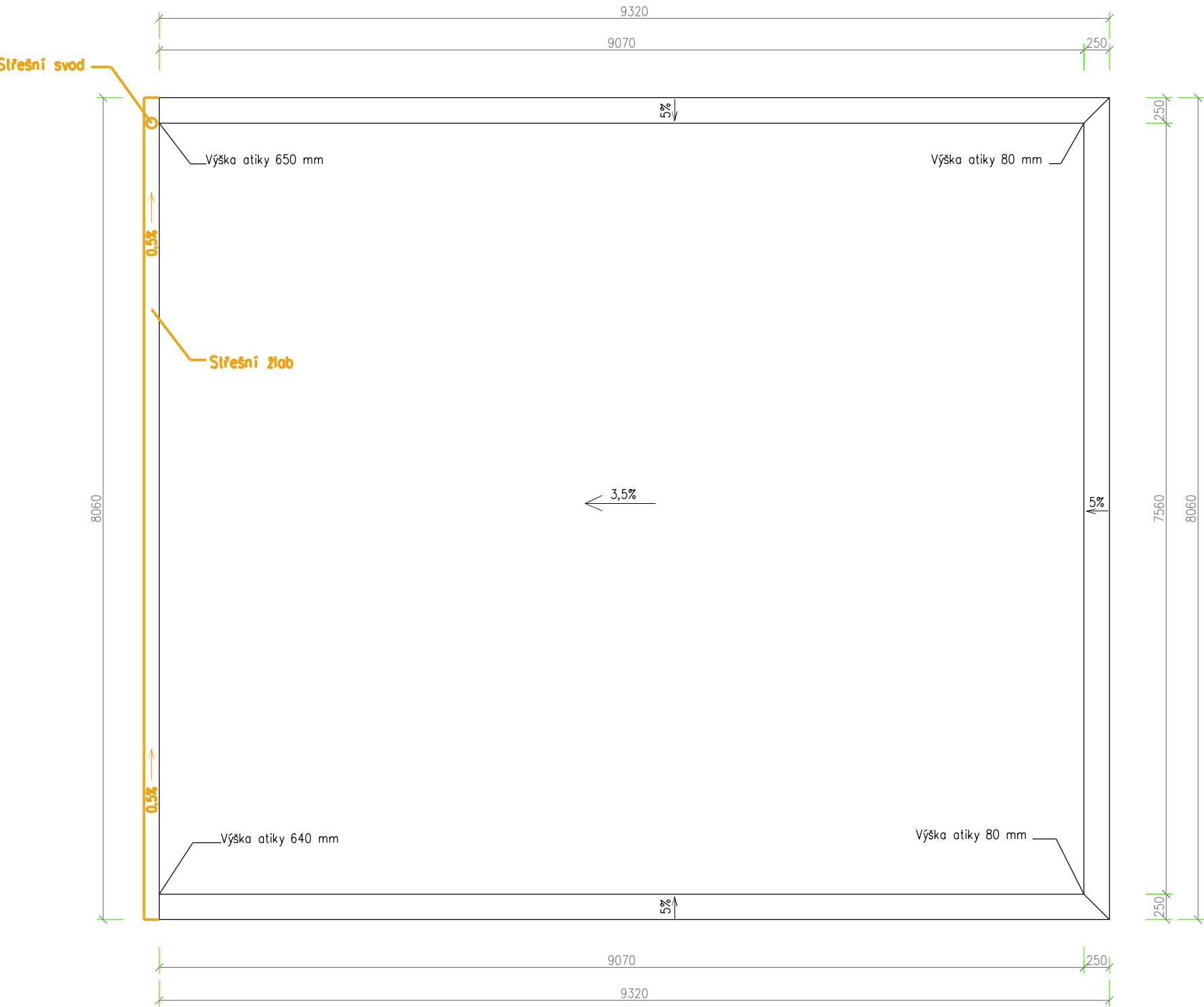
POZNÁMKA

BOURANÉ KONSTRUKCE

- ODSTRANĚNÍ STÁVAJÍCÍCH VĚTRACÍCH MŘÍŽÍ
- ODSTRANĚNÍ STÁVAJÍCÍHO STŘEŠNÍHO ŽLABU A SVODU
- ODSTRANĚNÍ STÁVAJÍCÍHO OBKLADU
- ODSTRANĚNÍ STÁVAJÍCÍHO SCHODIŠTĚ, PODESTY A ZÁBRADLÍ
- ODSTRANĚNÍ STÁVAJÍCÍCH DVEŘÍ
- ODSTRANĚNÍ STÁVAJÍCÍHO OPLECHOVÁNÍ ATIKY A STŘÍŠEK
- PROVEDENÍ VÝKOPŮ OKOLO BUDOVY
- OKLEPÁNÍ STÁVAJÍCÍ VNĚJŠÍ I VNITŘNÍ OMÍTKY

!!!JE NUTNÁ STÁLÁ KOORDINACE S VÝKRESY STAVEBNĚ KONSTRUKČNÍHO ŘEŠENÍ (STATIKY)!!!
!!!DALŠÍ KOORDINACE JE POTŘEBNÁ S VÝKRESY PROFESÍ ÚT, VZT, ZTI, MaR, EL..., KVŮLI PROSTUPŮM !!! (V PŘÍPADĚ VĚTŠÍCH ZÁSAHŮ DO NOSNÝCH K-CÍ JE NUTNÁ KOORDINACE SE STATIKEM, PROJEKTANTEM)
VŠECHNY PRÁCE MUSÍ BÝT PROVÁDĚNY ODBORNĚ, KVALITNĚ A S DOHLEDEM NA DETAILNÍ ZPRACOVÁNÍ, S AUTORSKÝM DOZOREM!!!

Tento výkres požívá ochrany dle zákona č.35/1965 Sb. ve znění pozdějších změn a doplňků v zák. č. 89/1990 Sb. a zák. č. 121/2000 Sb. (autorský zákon). Originál tohoto výkresu a návrh řešení na něm zobrazený je duševním majetkem. Má povahu duševního tajemství dle ustanovení § 17 Obchodního zákoníku. Výkres nesmí být – výjma zřejmého účelu, pro nějž byl pořízen – používán, kopírován ani reprodukován bez písemného souhlasu a žádáním jiným způsobem poskytnut třetí osobě nebo jinak zneužit.			
HLAVNÍ PROJEKTANT		Ing. arch. DANIELA VRÁNOVÁ	
VEDOUČÍ PROJEKTU		Ing. PETER JUHÁSZ	
VYPRACOVAL		Ing. PETER JUHÁSZ	
KRESLIL		Ing. PETER JUHÁSZ	
KONTROLOVAL		Ing. PETER JUHÁSZ	
INVESTOR		Město Benešov, Masarykovo náměstí 100, 256 01 Benešov, IČO : 00231401	
MÍSTO STAVBY		k. ú. Benešov u Prahy [602191], parcela č. 1105/33	
NAZEV AKCE		PROJEKTANT ČÁSTI PD	
Benešov - ČOV - oprava zděné TS		JAZYK	CS
		STUPEŇ	DPS
		DATUM	ČERVEN 2019
		FORMÁT	2xA4
		Č. ZAKÁZKY	P181900280
ČÁST		ARCH. Č.	
ARCHITEKTONICKO-STAVEBNÍ ŘEŠENÍ		MĚŘITKO	ČÍSLO PŘÍLOHY
OBSAH		1:50	D1-03
ŘEZ A - A' - BOURACÍ PRÁCE			



POZNÁMKA

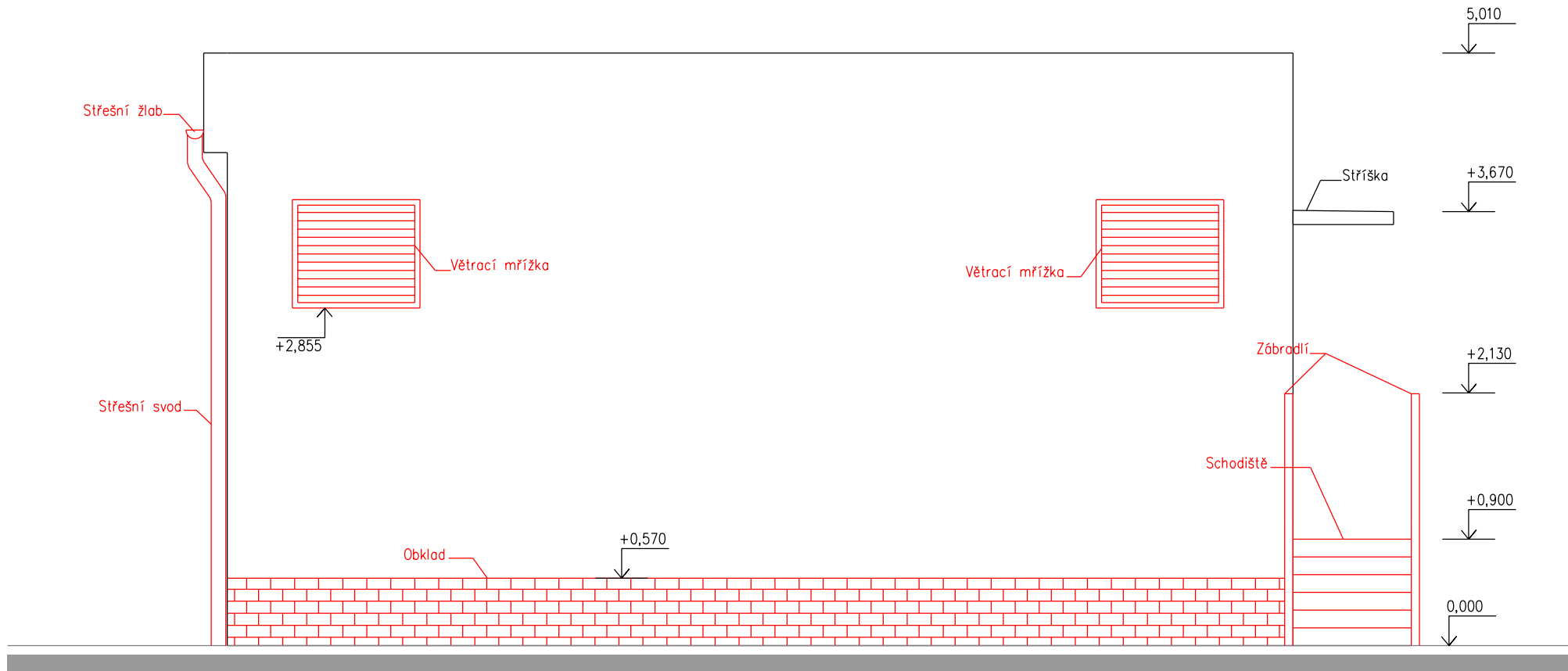
BOURANÉ KONSTRUKCE

- ODSTRANĚNÍ STÁVAJÍCÍCH VĚTRACÍCH MŘÍŽÍ
- ODSTRANĚNÍ STÁVAJÍCÍHO STŘEŠNÍHO ŽLABU A SVODU
- ODSTRANĚNÍ STÁVAJÍCÍHO OBKLADU
- ODSTRANĚNÍ STÁVAJÍCÍHO SCHODIŠTĚ, PODESTY A ZÁBRADLÍ
- ODSTRANĚNÍ STÁVAJÍCÍCH DVEŘÍ
- ODSTRANĚNÍ STÁVAJÍCÍHO OPLECHOVÁNÍ ATIKY A STŘÍŠEK
- PROVEDENÍ VÝKOPŮ OKOLO BUDOVY

PLOCHA STŘECHY = 75,12 m²

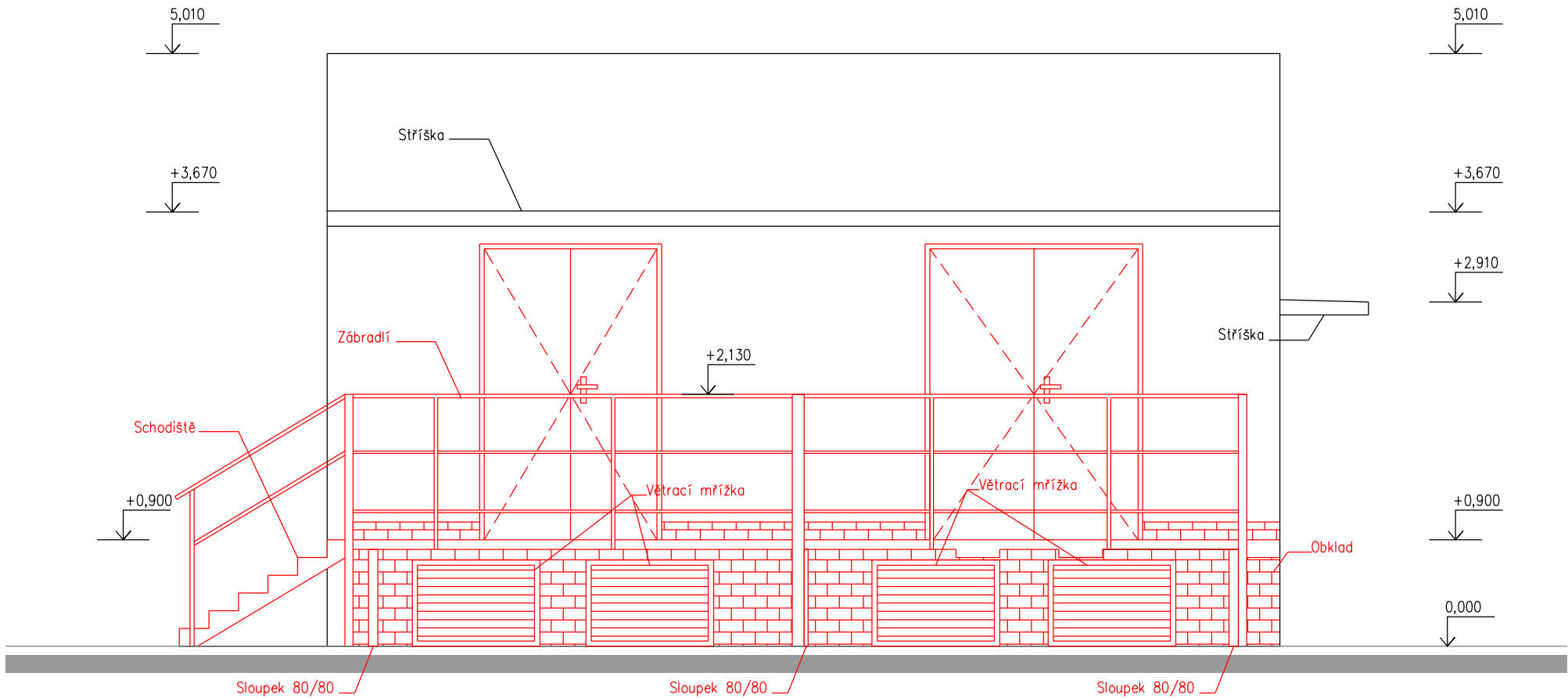
!!!JE NUTNÁ STÁLÁ KOORDINACE S VÝKRESY STAVEBNĚ KONSTRUKČNÍHO ŘEŠENÍ (STATIKY)!!!
!!!DALŠÍ KOORDINACE JE POTŘEBNÁ S VÝKRESY PROFESÍ ÚT, VZT, ZTI, MaR, EL..., KVŮLI PROSTUPŮM !!! (V PŘÍPADĚ VĚTŠÍCH ZÁSAHŮ DO NOSNÝCH K-CÍ JE NUTNÁ KOORDINACE SE STATIKEM, PROJEKTANTEM)
VŠECHNY PRÁCE MUSÍ BÝT PROVÁDĚNY ODBORNĚ, KVALITNĚ A S DOHLEDEM NA DETAILNÍ ZPRACOVÁNÍ, S AUTORSKÝM DOZOREM!!!

Tento výkres požívá ochrany dle zákona č.35/1965 Sb. ve znění pozdějších změn a doplňků v zák. č. 89/1990 Sb. a zák. č. 121/2000 Sb. (autorský zákon). Originál tohoto výkresu a návrh řešení na něm zobrazený je duševním majetkem. Má povahu duševního tajemství dle ustanovení § 17 Obchodního zákoníku. Výkres nesmí být – výjma zřejmého účelu, pro nějž byl pořízen – používán, kopírován ani reprodukován bez písemného souhlasu a žádným jiným způsobem poskytnut třetí osobě nebo jinak zneužit.			
HLAVNÍ PROJEKTANT	Ing. arch. DANIELA VRÁNOVÁ	PROJEKTANT ČÁSTI PD	
VEDOUcí PROJEKTU	Ing. PETER JUHÁSZ	<div>PD/ATELIER[®] s.r.o.</div> <div>KONTAKTY: ČR +420 608 123 587 info@pdatelier.cz ČR +420 776 812 550 www.pdatelier.cz</div>	
VYPRACOVAL	Ing. PETER JUHÁSZ		
KRESLIL	Ing. PETER JUHÁSZ		
KONTROLOVAL	Ing. PETER JUHÁSZ		
INVESTOR	Město Benešov, Masarykovo náměstí 100, 256 01 Benešov, IČO : 00231401		
MÍSTO STAVBY	k. ú. Benešov u Prahy [602191], parcela č. 1105/33		
NÁZEV AKCE		JAZYK	CS
		STUPEŇ	DPS
		DATUM	ČERVEN 2019
		FORMÁT	2xA4
		Č. ZAKÁZKY	P181900280
		ARCH. Č.	
ČÁST	ARCHITEKTONICKO-STAVEBNÍ ŘEŠENÍ	MĚŘITKO	ČÍSLO PŘÍLOHY
OBSAH	PŮDORYS STŘECHY - BOURACÍ PRÁCE		
		1:50	D1-02



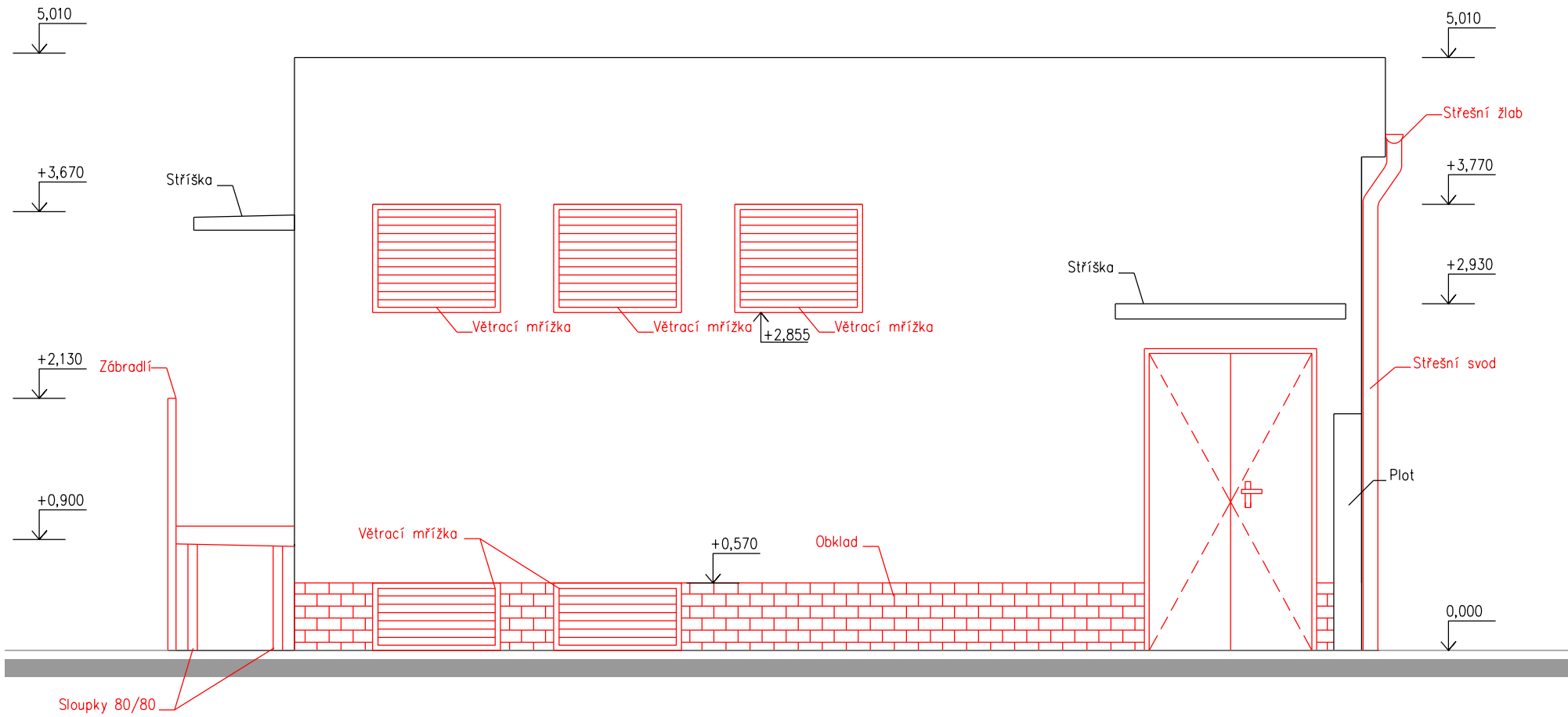
POZNÁMKA

- NOVÁ OMÍTKA
- NOVÉ NEREZOVÉ VĚTRACÍ MŘÍŽKY DOPLNIT RÁMEM NA NĚMŽ BUDE PŘÍŠROUBOVÁN TAHOKOV TR 4x2x0.6mm
- NOVÉ PLECHOVÉ DVEŘE
- NOVÝ POROROŠT SE SCHODY, PODEPŘENÝ SLOUPKY 80/80 + ZÁBRADLÍ
- NOVÁ STŘEŠNÍ HYDROIZOLAČNÍ FOLIE
- NOVÝ STŘEŠNÍ ŽLAB A SVOD
- NOVÉ OPLECHOVÁNÍ STŘÍŠEK
- NOVÁ ZÁMKOVÁ DLAŽBA MÍSTO BETONOVÉHO CHODNÍKU
- NOVÝ KAČÍRKOVÝ OKAPNÍ CHODNÍK 500 MM
- NOVÝ OBKLAD



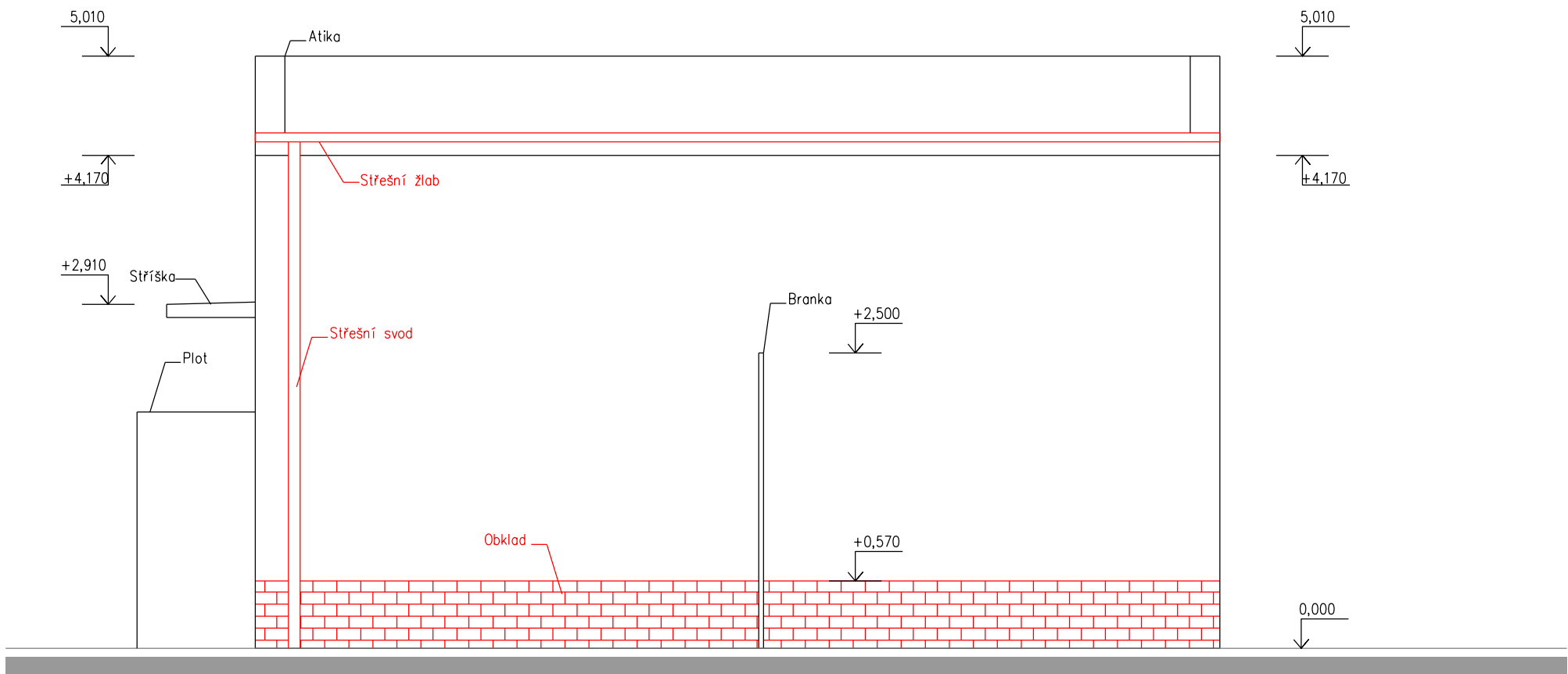
!!!JE NUTNÁ STÁLÁ KOORDINACE S VÝKRESY STAVEBNĚ KONSTRUKČNÍHO ŘEŠENÍ (STATIKY)!!!
!!!DALŠÍ KOORDINACE JE POTŘEBNÁ S VÝKRESY PROFESÍ ÚT, VZT, ZTI, MaR, EL..., KVŮLI PROSTUPŮM !!! (V PŘÍPADĚ VĚTŠÍCH ZÁSAHŮ DO NOSNÝCH K-CÍ JE NUTNÁ KOORDINACE SE STATIKEM, PROJEKTANTEM)
VŠECHNY PRÁCE MUSÍ BÝT PROVÁDĚNY ODBORNĚ, KVALITNĚ A S DOHLEDEM NA DETAILNÍ ZPRACOVÁNÍ, S AUTORSKÝM DOZOREM!!!

Tento výkres požívá ochrany dle zákona č.35/1965 Sb. ve znění pozdějších změn a doplňků v zák. č. 89/1990 Sb. a zák. č. 121/2000 Sb. (autorský zákon). Originál tohoto výkresu a návrh řešení na něm zobrazený je duševním majetkem. Má povahu duševního tajemství dle ustanovení § 17 Obchodního zákoníku. Výkres nesmí být – výjma zřejmého účelu, pro nějž byl pořízen – používán, kopírován ani reprodukován bez písemného souhlasu a žadným jiným způsobem poskytnut třetí osobě nebo jinak zneužit.		
HLAVNÍ PROJEKTANT	Ing. arch. DANIELA VRÁNOVÁ	PROJEKTANT ČÁSTI PD
VEDOUcí PROJEKTU	Ing. PETER JUHÁSZ	<div>PD/ATELIER[®] s.r.o.</div> <div>KONTAKTY: ČR +420 608 123 587 info@pdatelier.cz ČR +420 776 812 550 www.pdatelier.cz</div>
VYPRACOVAL	Ing. PETER JUHÁSZ	
KRESLIL	Ing. PETER JUHÁSZ	
KONTROLOVAL	Ing. PETER JUHÁSZ	
INVESTOR	Město Benešov, Masarykovo náměstí 100, 256 01 Benešov, IČO : 00231401	
MÍSTO STAVBY	k. ú. Benešov u Prahy [602191], parcela č. 1105/33	
NÁZEV AKCE		JAZYK CS
Benešov - ČOV - oprava zděné TS		STUPEŇ DPS
		DATUM ČERVEN 2019
		FORMÁT 2xA4
		Č. ZAKÁZKY P181900280
		ARCH. Č.
ČÁST	ARCHITEKTONICKO-STAVEBNÍ ŘEŠENÍ	MĚŘITKO ČÍSLO PŘÍLOHY
OBSAH	POHLEDY - NOVÝ STAV	1:50 D1-09



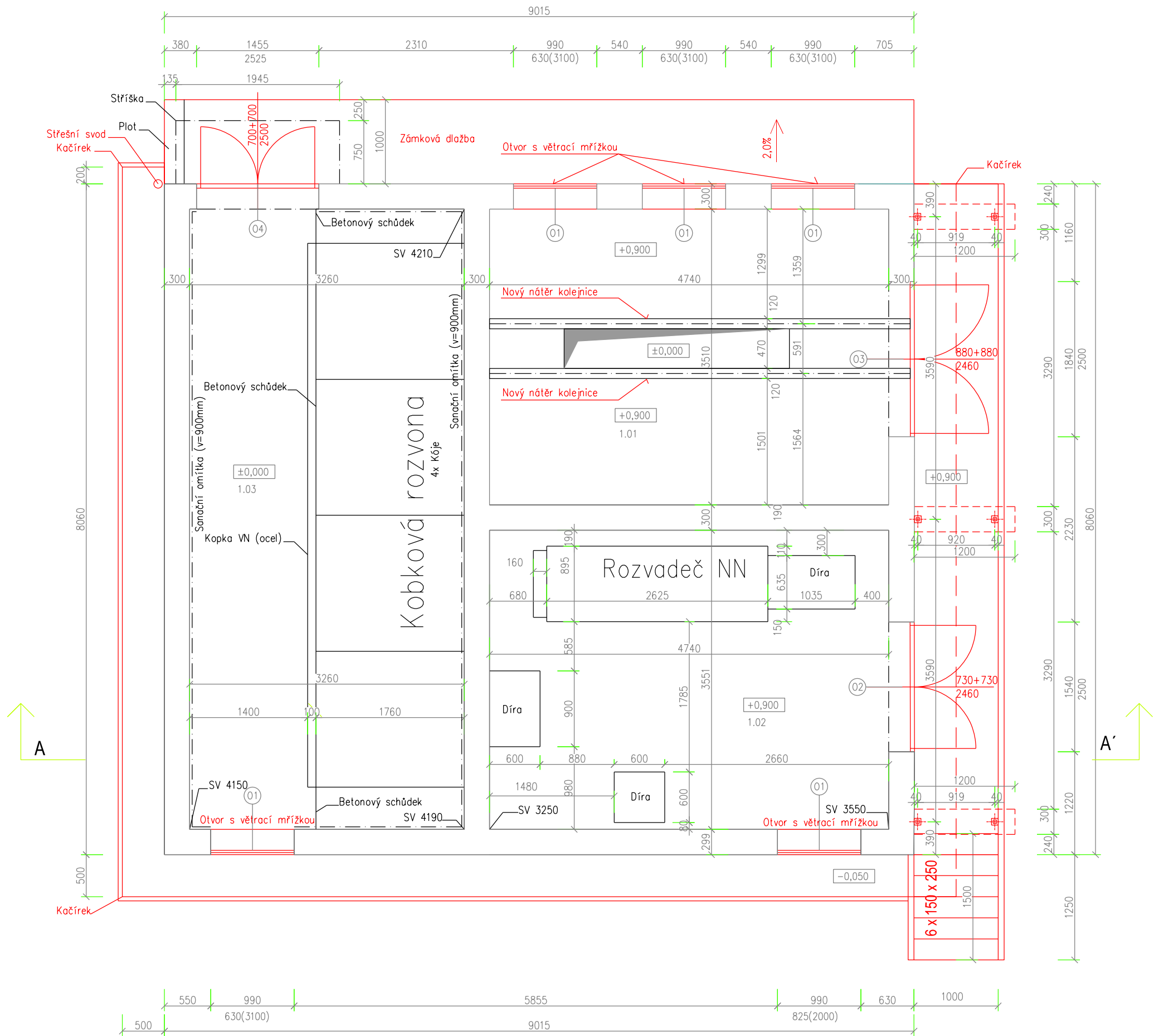
POZNÁMKA

- NOVÁ OMÍTKA
- NOVÉ NEREZOVÉ VĚTRACÍ MŘÍŽKY DOPLNIT RÁMEM NA NĚMŽ BUDE PŘÍŠROUBOVÁN TAHOKOV TR 4x2x0.6mmNOVÉ
- NOVÉ PLECHOVÉ DVEŘE
- NOVÝ POROROŠT SE SCHODY, PODEPŘENÝ SLOUPKY 80/80 + ZÁBRADLÍ
- NOVÁ STŘEŠNÍ HYDROIZOLAČNÍ FOLIE
- NOVÝ STŘEŠNÍ ŽLAB A SVOD
- NOVÉ OPLECHOVÁNÍ STŘÍŠEK
- NOVÁ ZÁMKOVÁ DLAŽBA MÍSTO BETONOVÉHO CHODNÍKU
- NOVÝ KAČÍRKOVÝ OKAPNÍ CHODNÍK 500 MM
- NOVÝ OBKLAD



!!!JE NUTNÁ STÁLÁ KOORDINACE S VÝKRESY STAVEBNĚ KONSTRUKČNÍHO ŘEŠENÍ (STATIKY)!!!
!!!DALŠÍ KOORDINACE JE POTŘEBNÁ S VÝKRESY PROFESÍ ÚT, VZT, ZTI, MaR, EL..., KVŮLI PROSTUPŮM !!! (V PŘÍPADĚ VĚTŠÍCH ZÁSAHŮ DO NOSNÝCH K-CÍ JE NUTNÁ KOORDINACE SE STATIKEM, PROJEKTANTEM)
VŠECHNY PRÁCE MUSÍ BÝT PROVÁDĚNY ODBORNĚ, KVALITNĚ A S DOHLEDEM NA DETAILNÍ ZPRACOVÁNÍ, S AUTORSKÝM DOZOREM!!!

Tento výkres požívá ochrany dle zákona č.35/1965 Sb. ve znění pozdějších změn a doplňků v zák. č. 89/1990 Sb. a zák. č. 121/2000 Sb. (autorský zákon). Originál tohoto výkresu a návrh řešení na něm zobrazený je duševním majetkem. Má povahu duševního tajemství dle ustanovení § 17 Obchodního zákoníku. Výkres nesmí být – výjma zřejmého účelu, pro nějž byl pořízen – používán, kopírován ani reprodukován bez písemného souhlasu a žádným jiným způsobem poskytnut třetí osobě nebo jinak zneužit.			
HLAVNÍ PROJEKTANT	Ing. arch. DANIELA VRÁNOVÁ	<div>PROJEKTANT ČÁSTI PD</div> <div></div> <div>KONTAKTY: ČR +420 608 123 587 info@pdatelier.cz ČR +420 776 812 550 www.pdatelier.cz</div>	
VEDOUČÍ PROJEKTU	Ing. PETER JUHÁSZ		
VYPRACOVAL	Ing. PETER JUHÁSZ		
KRESLIL	Ing. PETER JUHÁSZ		
KONTROLOVAL	Ing. PETER JUHÁSZ		
INVESTOR	Město Benešov, Masarykovo náměstí 100, 256 01 Benešov, IČO : 00231401		
MÍSTO STAVBY	k. ú. Benešov u Prahy [602191], parcela č. 1105/33		
NÁZEV AKCE		JAZYK CS	
Benešov - ČOV - oprava zděné TS		STUPEŇ DPS	
		DATUM ČERVEN 2019	
		FORMÁT 2xA4	
		Č. ZAKÁZKY P181900280	
		ARCH. Č.	
ČÁST	ARCHITEKTONICKO-STAVEBNÍ ŘEŠENÍ	MĚŘITKO	ČÍSLO PŘÍLOHY
OBSAH	POHLEDY - NOVÝ STAV	1:50	D1-10



LEGENDA MATERIÁLŮ

STÁVAJÍCÍ NOSNÉ ZDIVO – CIHLA PLNÁ PÁLENÁ


POZNÁMKA

- NOVÉ NEREZOVÉ VĚTRACÍ MŘÍŽKY DOPLNIT RÁMEM NA NĚMŽ BUDE PŘÍŠROUBOVÁN TAHOKOV TR 4x2x0.6mmNOVÉ
- NOVÉ PLECHOVÉ DVEŘE
- NOVÝ POROROŠT SE SCHODY, PODEPŘENÝ SLOUPKY 80/80 + ZÁBRADLÍ
- NOVÝ STŘEŠNÍ ŽLAB A SVOD
- NOVÉ OPLECHOVÁNÍ STŘÍŠEK
- NOVÁ ZÁMKOVÁ DLAŽBA MÍSTO BETONOVÉHO CHODNÍKU
- NOVÝ KAČÍRKOVÝ OKAPNÍ CHODNÍK 500 MM
- NOVÁ VNITŘNÍ OMÍTKA
- NOVÁ SANAČNÍ OMÍTKA V MÍSTNOSTI 1.03 v=900mm

Výměry

Č. MÍSTNOSTI	NÁZEV	PLOCHA [m²]
1.01	MÍSTNOST Č. 1	16,64
1.02	MÍSTNOST Č. 2	16,82
1.03	MÍSTNOST Č. 3	24,00
		67,46

!!!JE NUTNÁ STÁLÁ KOORDINACE S VÝKRESY STAVEBNĚ KONSTRUKČNÍHO ŘEŠENÍ (STATIKY)!!!
!!!DALŠÍ KOORDINACE JE POTŘEBNÁ S VÝKRESY PROFESÍ ÚT, VZT, ZTI, MaR, EL..., KVŮLI PROSTUPŮM !!! (V PŘÍPADĚ VĚTŠÍCH ZÁSAHŮ DO NOSNÝCH K-CÍ JE NUTNÁ KOORDINACE SE STATIKEM, PROJEKTANTEM)
VŠECHNY PRÁCE MUSÍ BÝT PROVÁDĚNY ODBORNĚ, KVALITNĚ A S DOHLEDEM NA DETAILNÍ ZPRACOVÁNÍ, S AUTORSKÝM DOZOREM!!!

Tento výkres požívá ochrany dle zákona č.35/1965 Sb. ve znění pozdějších změn a doplnků v zák. č. 89/1990 Sb. a zák. č. 121/2000 Sb. (autorský zákon). Originál tohoto výkresu a návrh řešení na něm zobrazený je duševním majetkem. Má povahu duševního tajemství dle ustanovení § 17 Obchodního zákoníku. Výkres nesmí být – výjima zřejmého účelu, pro nějž byl pořízen – používán, kopírován ani reprodukován bez písemného souhlasu a žádným jiným způsobem poskytnut třetí osobě nebo jinak zneužit.		
HLAVNÍ PROJEKTANT	Ing. arch. DANIELA VRÁNOVÁ	<div>PROJEKTANT ČÁSTI PD</div> <div></div> <div>KONTAKTY: ČR +420 608 123 587 info@pdatelier.cz ČR +420 776 812 550 www.pdatelier.cz</div>
VEDOUČÍ PROJEKTU	Ing. PETER JUHÁSZ	
VYPRACOVAL	Ing. PETER JUHÁSZ	
KRESLIL	Ing. PETER JUHÁSZ	
KONTROLOVAL	Ing. PETER JUHÁSZ	
INVESTOR	Město Benešov, Masarykovo náměstí 100, 256 01 Benešov. IČO : 00231401	
MÍSTO STAVBY	k. ú. Benešov u Prahy [002191], parcela č. 1105/33	
NÁZEV AKCE		
Benešov - ČOV - oprava zděné TS		
ČÁST	ARCHITEKTONICKO-STAVEBNÍ ŘEŠENÍ	MĚŘITKO
OBSAH	PŮDORYS 1NP - NOVÝ STAV	ČÍSLO PŘÍLOHY
		1:50
		D1-06

LEGENDA MATERIÁLŮ

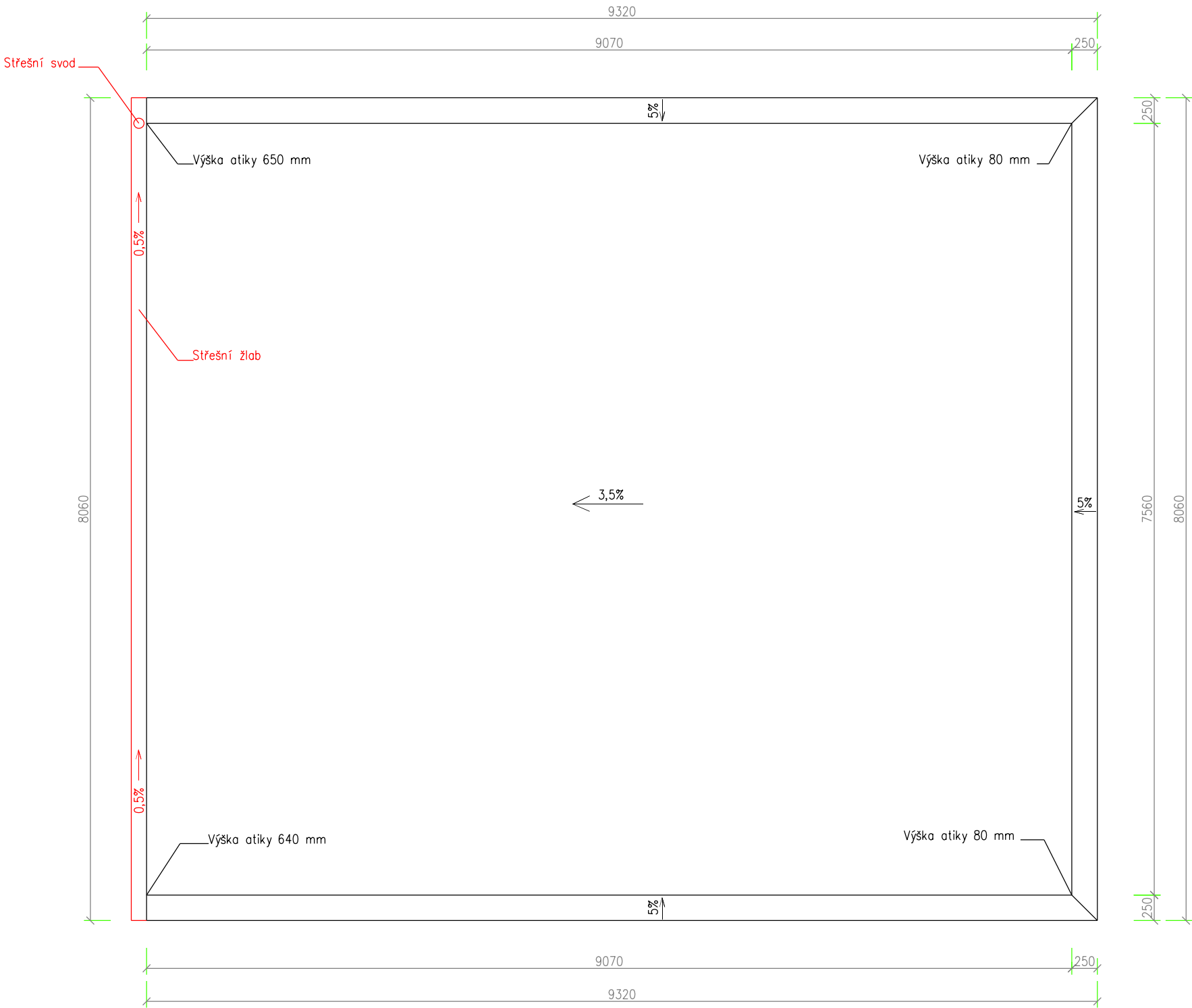
- STÁVAJÍCÍ NOSNÉ ZDIVO – CIHLA PLNÁ PÁLENÁ
- BETON PROSTÝ
- PŮVODNÍ ZEMINA
- HUTNĚNÝ NÁSYP
- KAČÍREK
- ŽELEZOBETON
- TEPELNÁ IZOLACE EPS
- HYDROIZOLACE

POZNÁMKA

- NOVÝ POROROŠT SE SCHODY, PODEPŘENÝ SLOUPKY 80/80 + ZÁBRADLÍ
- NOVÁ STŘEŠNÍ HYDROIZOLAČNÍ FOLIE
- NOVÝ STŘEŠNÍ ŽLAB A SVOD
- NOVÉ OPLECHOVÁNÍ STŘÍŠEK
- NOVÝ KAČÍRKOVÝ OKAPNÍ CHODNÍK 500 MM
- NOVÁ VNITŘNÍ OMÍTKA
- NOVÁ SANAČNÍ OMÍTKA V MÍSTNOSTI 1.03 v=900mm
- NOVÉ NEREZOVÉ VĚTRACÍ MŘÍŽKY DOPLNIT RÁMEM NA NĚMŽ BUDE PŘÍŠROUBOVÁN TAHOKOV TR 4x2x0.6mmNOVÉ

!!!JE NUTNÁ STÁLÁ KOORDINACE S VÝKRESY STAVEBNĚ KONSTRUKČNÍHO ŘEŠENÍ (STATIKY)!!!
!!!DALŠÍ KOORDINACE JE POTŘEBNÁ S VÝKRESY PROFESÍ ÚT, VZT, ZTI, MaR, EL..., KVŮLI PROSTUPŮM !!! (V PŘÍPADĚ VĚTŠÍCH ZASAŮ DO NOSNÝCH K-CÍ JE NUTNÁ KOORDINACE SE STATIKEM, PROJEKTANTEM)
VŠECHNY PRÁCE MUSÍ BÝT PROVÁDĚNY ODBORNĚ, KVALITNĚ A S DOHLEDEM NA DETAILNÍ ZPRACOVÁNÍ, S AUTORSKÝM DOZOREM!!!

Tento výkres požívá ochrany dle zákona č.35/1965 Sb. ve znění pozdějších změn a doplňků v zák. č. 89/1990 Sb. a zák. č. 121/2000 Sb. (autorský zákon). Originál tohoto výkresu a návrh řešení na něm zobrazený je duševním majetkem. Má povahu duševního tajemství dle ustanovení § 17 Obchodního zákoníku. Výkres nesmí být – výjma zřejmého účelu, pro nějž byl pořízen – používán, kopírován ani reprodukován bez písemného souhlasu a žádáním jiným způsobem poskytnut třetí osobě nebo jinak zneužit.			
HLAVNÍ PROJEKTANT	Ing. arch. DANIELA VRÁNOVÁ	PROJEKTANT ČÁSTI PD	
VEDOUČÍ PROJEKTU	Ing. PETER JUHÁSZ	<div>PD4TELIER[®] s.r.o.</div> <div>KONTAKTY: ČR +420 608 123 587 info@pdatelier.cz ČR +420 776 812 550 www.pdatelier.cz</div>	
VYPRACOVAL	Ing. PETER JUHÁSZ		
KRESLIL	Ing. PETER JUHÁSZ		
KONTROLOVAL	Ing. PETER JUHÁSZ		
INVESTOR	Město Benešov, Masarykovo náměstí 100, 256 01 Benešov, IČO : 00231401	JAZYK CS STUPEŇ DPS DATUM ČERVEN 2019 FORMÁT 2xA4 Č. ZAKÁZKY P181900280 ARCH. Č.	
MÍSTO STAVBY	k. ú. Benešov u Prahy [602191], parcela č. 1105/33		
NÁZEV AKCE		Benešov - ČOV - oprava zděné TS	
ČÁST	ARCHITEKTONICKO-STAVEBNÍ ŘEŠENÍ	MĚŘITKO 1:50	ČÍSLO PŘÍLOHY D1-08
OBSAH	ŘEZ A - A' - NOVÝ STAV		



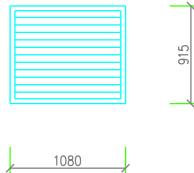
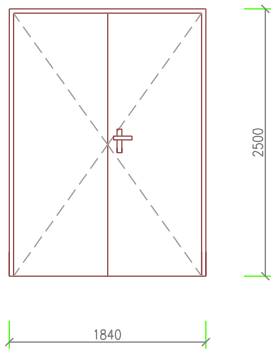
POZNÁMKA

- NOVÁ STŘEŠNÍ HYDROIZOLAČNÍ FOLIE
- NOVÝ STŘEŠNÍ ŽLAB A SVOD

PLOCHA STŘECHA = 75,12 m²

!!!JE NUTNÁ STÁLÁ KOORDINACE S VÝKRESY STAVEBNĚ KONSTRUKČNÍHO ŘEŠENÍ (STATIKY)!!!
!!!DALŠÍ KOORDINACE JE POTŘEBNÁ S VÝKRESY PROFESÍ ÚT, VZT, ZTI, MaR, EL..., KVŮLI PROSTUPŮM !!! (V PŘÍPADĚ VĚTŠÍCH ZÁSAHŮ DO NOSNÝCH K-CÍ JE NUTNÁ KOORDINACE SE STATIKEM, PROJEKTANTEM)
VŠECHNY PRÁCE MUSÍ BÝT PROVÁDĚNY ODBORNĚ, KVALITNĚ A S DOHLEDEM NA DETAILNÍ ZPRACOVÁNÍ, S AUTORSKÝM DOZOREM!!!

Tento výkres požívá ochrany dle zákona č.35/1965 Sb. ve znění pozdějších změn a doplňků v zák. č. 89/1990 Sb. a zák. č. 121/2000 Sb. (autorský zákon). Originál tohoto výkresu a návrh řešení na něm zobrazený je duševním majetkem. Má povahu duševního tajemství dle ustanovení § 17 Obchodního zákoníku. Výkres nesmí být – výjma zřejmého účelu, pro nějž byl pořízen – používán, kopírován ani reprodukován bez písemného souhlasu a žádným jiným způsobem poskytnut třetí osobě nebo jinak zneužit.			
HLAVNÍ PROJEKTANT	Ing. arch. DANIELA VRÁNOVÁ	PROJEKTANT ČÁSTI PD	
VEDOUcí PROJEKTU	Ing. PETER JUHÁSZ	<div>PD/ATELIER[®] s.r.o.</div> <div>KONTAKTY: ČR +420 608 123 587 info@pdatelier.cz ČR +420 776 812 550 www.pdatelier.cz</div>	
VYPRACOVAL	Ing. PETER JUHÁSZ		
KRESLIL	Ing. PETER JUHÁSZ		
KONTROLOVAL	Ing. PETER JUHÁSZ		
INVESTOR	Město Benešov, Masarykovo náměstí 100, 256 01 Benešov, IČO : 00231401		
MÍSTO STAVBY	k. ú. Benešov u Prahy [602191], parcela č. 1105/33		
NÁZEV AKCE		JAZYK	CS
		STUPEŇ	DPS
		DATUM	ČERVEN 2019
		FORMÁT	2xA4
		Č. ZAKÁZKY	P181900280
		ARCH. Č.	
ČÁST	ARCHITEKTONICKO-STAVEBNÍ ŘEŠENÍ	MĚŘITKO	ČÍSLO PŘÍLOHY
OBSAH	PŮDORYS STŘECHY - NOVÝ STAV		
		1:50	D1-07

NÁZEV AKCE			SEZNAM ČÁSTÍ PRO DVEŘE					PROJEKTANT ČÁSTI PD		<div>PD ATELIER s.r.l.</div> <div>KONTAKTY: ČR +420 608 123 587 ČR +420 776 812 550</div> <div>info@pdatelier.cz www.pdatelier.cz</div>	
ČÍSLO POLOŽKY	OZN. VÝKR.	SCHEMATICKÉ ZOBRAZENÍ	MNOŽSTVÍ (Ks)		NÁZEV ČÁSTÍ	TYP	TECHNICKÉ DATA	POVRCH. ÚPRAVA BAREVNÝ ODTÍN	VÝROBCE	POZNÁMKA	
			PODLAŽÍ	CELKEM							
			1NP								
01	01		11	11	VĚTRACÍ MŘÍŽKA RÁMOVÁ ZÁRUBEŇ PRO ZDĚNÉ STĚNY 300mm		OTVOR 300 x 1080 x 915 mm SVĚTLOST 700 x 1970 mm Uw ≤ 1,10 W/m².K Ug = 0,5 W/m².K	PLECH			
02	02		1	1	DVOUKŘÍDLÉ, EXTERIÉROVÉ OTEVÍRAVÉ DVEŘE DVEŘNÍ KŘÍDLO - PLNÉ RÁMOVÁ ZÁRUBEŇ PRO ZDĚNÉ STĚNY 300mm		OTVOR 300 x 1540 x 2500 mm SVĚTLOST 730+730 x 2460mm	PLECH		BARVY DVEŘÍ A ZÁRUBNÍ DLE VÝBĚRU INVESTORA	
03	03		1	1	DVOUKŘÍDLÉ, EXTERIÉROVÉ OTEVÍRAVÉ DVEŘE DVEŘNÍ KŘÍDLO - PLNÉ RÁMOVÁ ZÁRUBEŇ PRO ZDĚNÉ STĚNY 300mm		OTVOR 300 x 1840 x 2500 mm SVĚTLOST 880+880 x 2460 mm	PLECH		BARVY DVEŘÍ A ZÁRUBNÍ DLE VÝBĚRU INVESTORA	
POZNÁMKA: VŠECHNY VÝROBKY JSOU VYKRESLENY JAKO POHLED Z VNĚJŠÍ STRANY !!! VŠECHNY OTVORY PŘED VÝROBOU PROVĚŘIT ZAMĚŘENÍM NA STAVBĚ !!!						LIST č. 01		HLAVNÍ PROJEKTANT VYPRACOVAL		Ing. arch. DANIELA VRÁNOVÁ Ing. PETER JUHÁSZ	

NÁZEV AKCE			SEZNAM ČÁSTÍ PRO DVEŘE						PROJEKTANT ČÁSTI PD	
Benešov - ČOV - oprava zděné TS					KONTAKTY: ČR +420 608 123 587 ČR +420 776 812 550					
					info@pdatelier.cz www.pdatelier.cz					
ČÍSLO POLOŽKY	OZN. VÝKR.	SCHEMATICKÉ ZOBRAZENÍ	MNOŽSTVÍ (Ks)		NÁZEV ČÁSTÍ	TYP	TECHNICKÉ DATA	POVRCH. ÚPRAVA BAREVNÝ ODSÍN	VÝROBCE	POZNÁMKA
			PODLAŽÍ	CELKEM						
			1NP							
04	04		1	1	DVOUKŘÍDLÉ, EXTERIÉROVÉ OTEVÍRAVÉ DVEŘE DVEŘNÍ KŘÍDLO - PLNÉ RÁMOVÁ ZÁRUBEŇ PRO ZDĚNÉ STĚNY 300mm		OTVOR 300 x 1455 x 2525 mm SVĚTLOST 700+700 x 2500 mm	PLECH		BARVY DVEŘÍ A ZÁRUBNÍ DLE VÝBĚRU INVESTORA